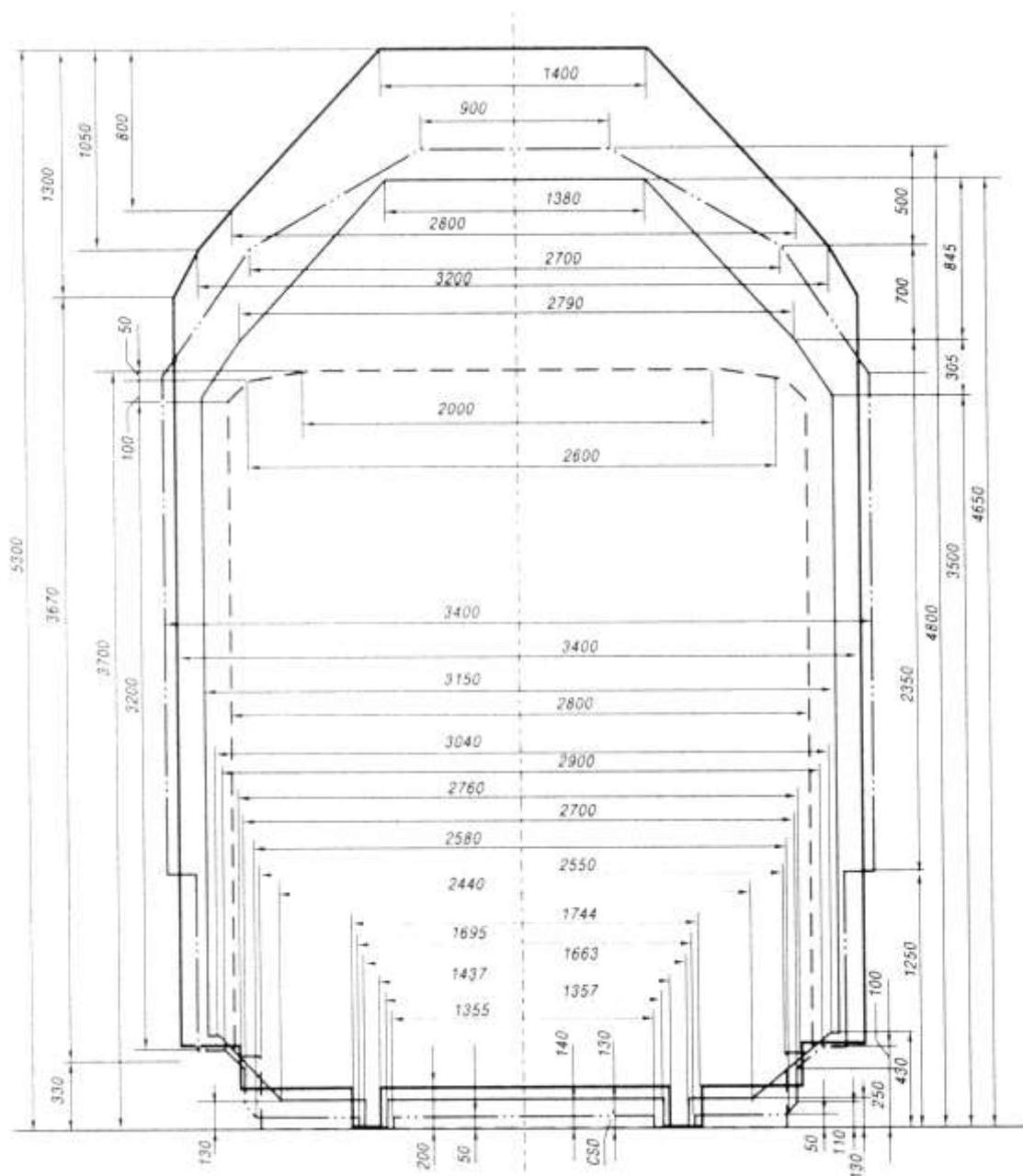


1520, 1435 и 1000 мм 轨距限界图



—— 1520 mm 轨距铁路； - · - · - 中铁、朝铁

----- 越铁 —— 保铁、匈铁、波铁、罗铁、斯(股)铁

图 1 之 1

(附件 1)

1520mm 轨距铁路车辆限界

(运用限界)

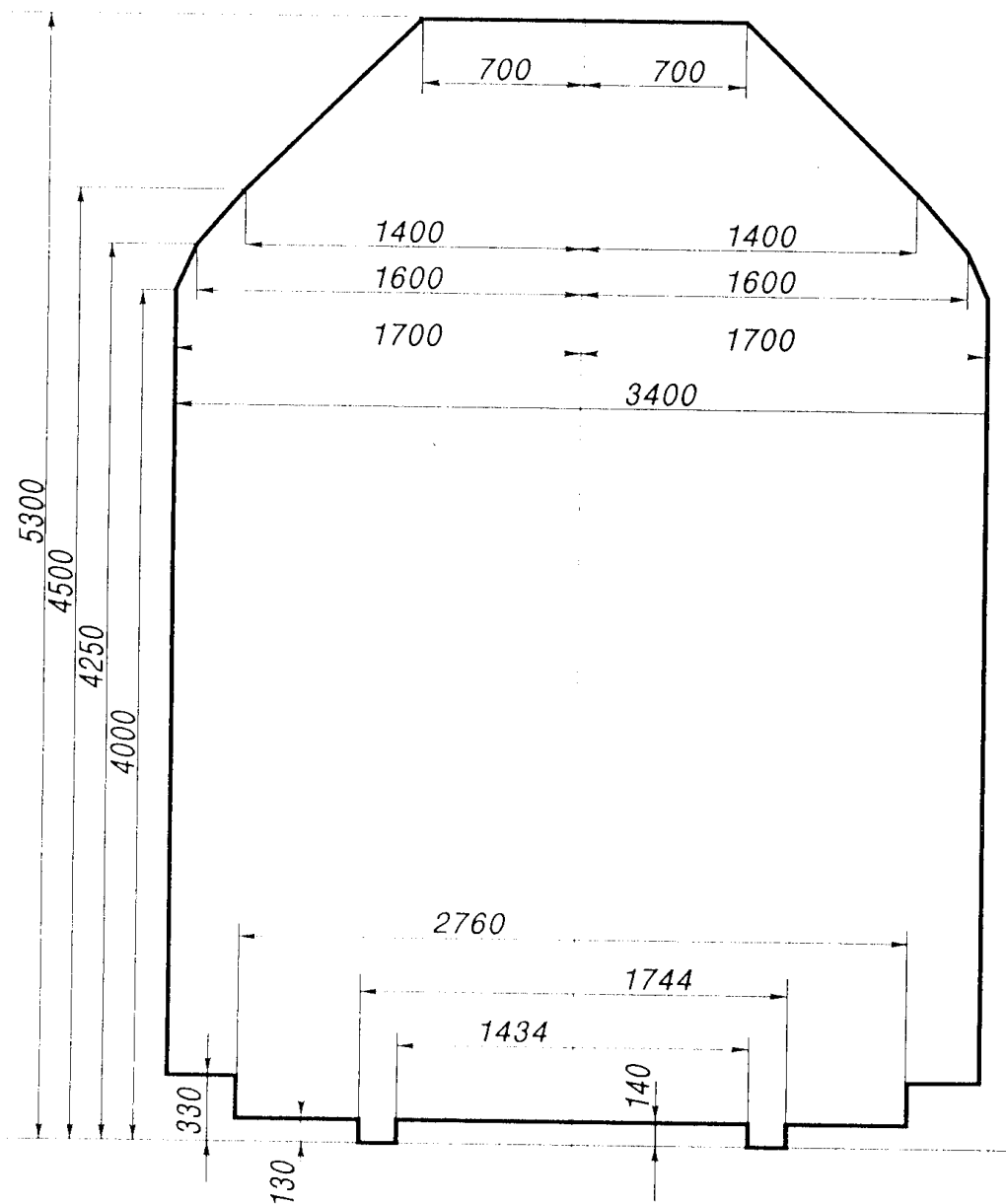


图 1 之 2

(附件 1)

中、朝、越三路 1435mm 轨距车辆限界

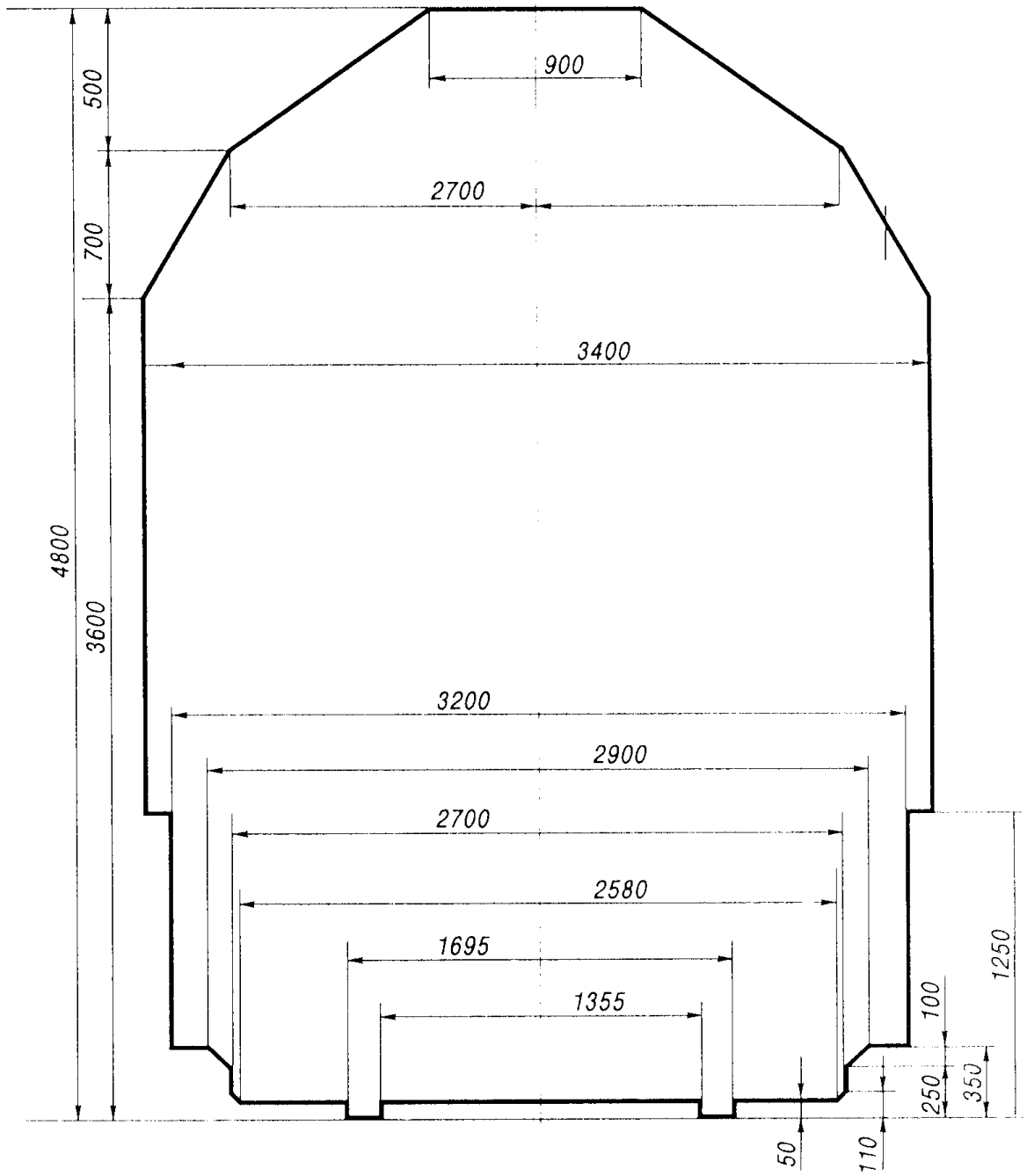


图 1 之 3

(附件 1)

保、匈、波、罗、斯 (股) 各路 1435mm 轨距车辆限界及

1520mm 轨距铁路车辆限界 (02-BM)

(运用限界)

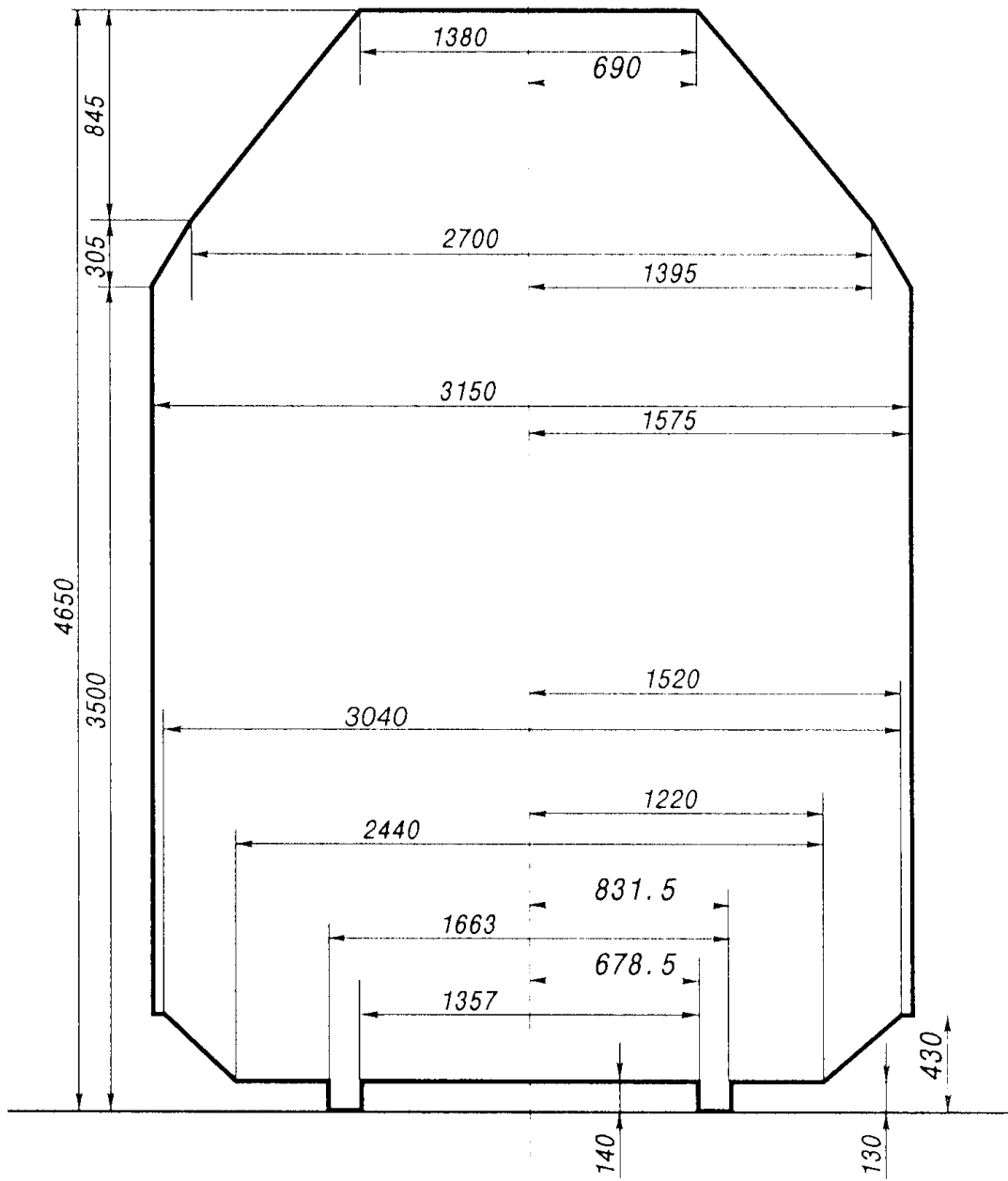


图 1 之 4

(附件 1)

越铁 1000mm 轨距车辆限界

(运用限界)

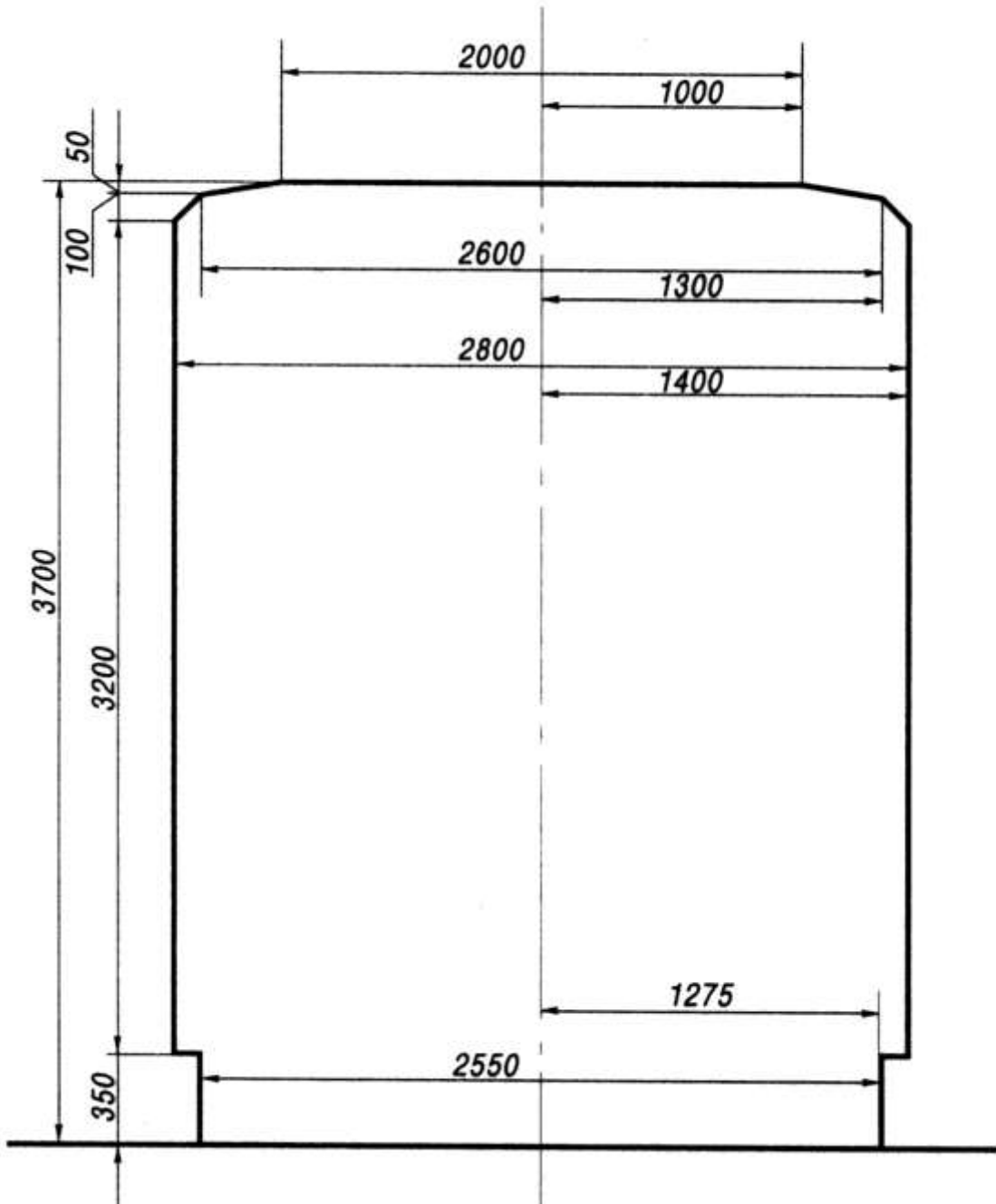


图 1 之 5

(附件 1)

1520mm 轨距铁路装载图

(装载限界)

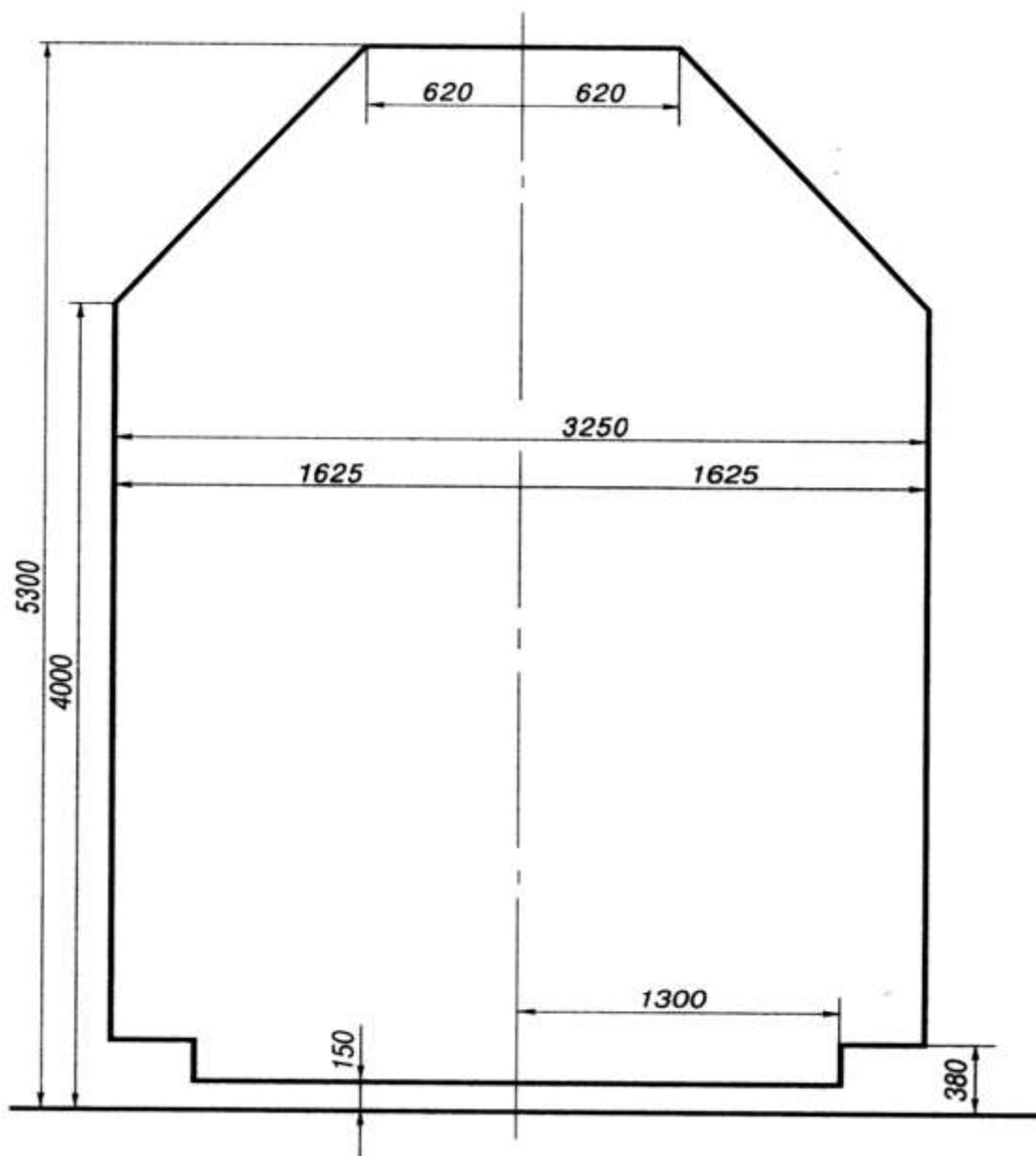
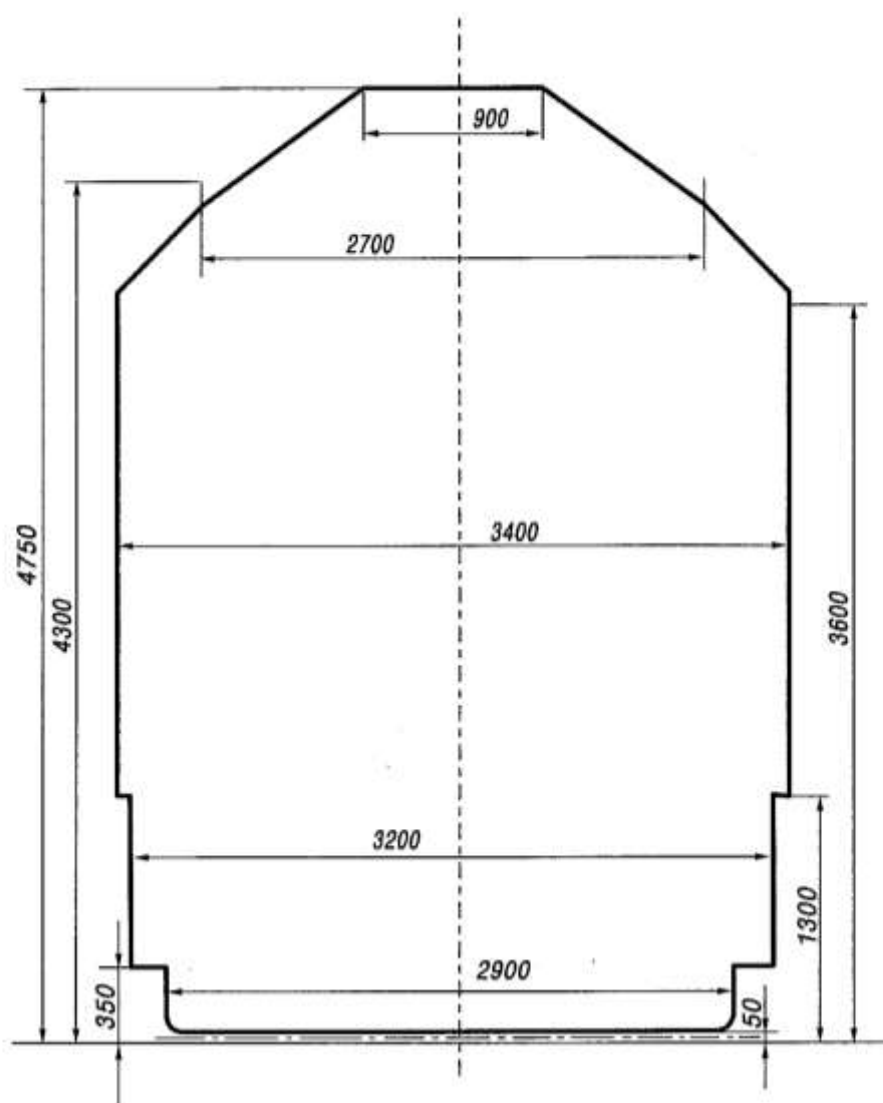


图 1 之 5-1

(附件 1)

越铁 1435mm 轨距装载图



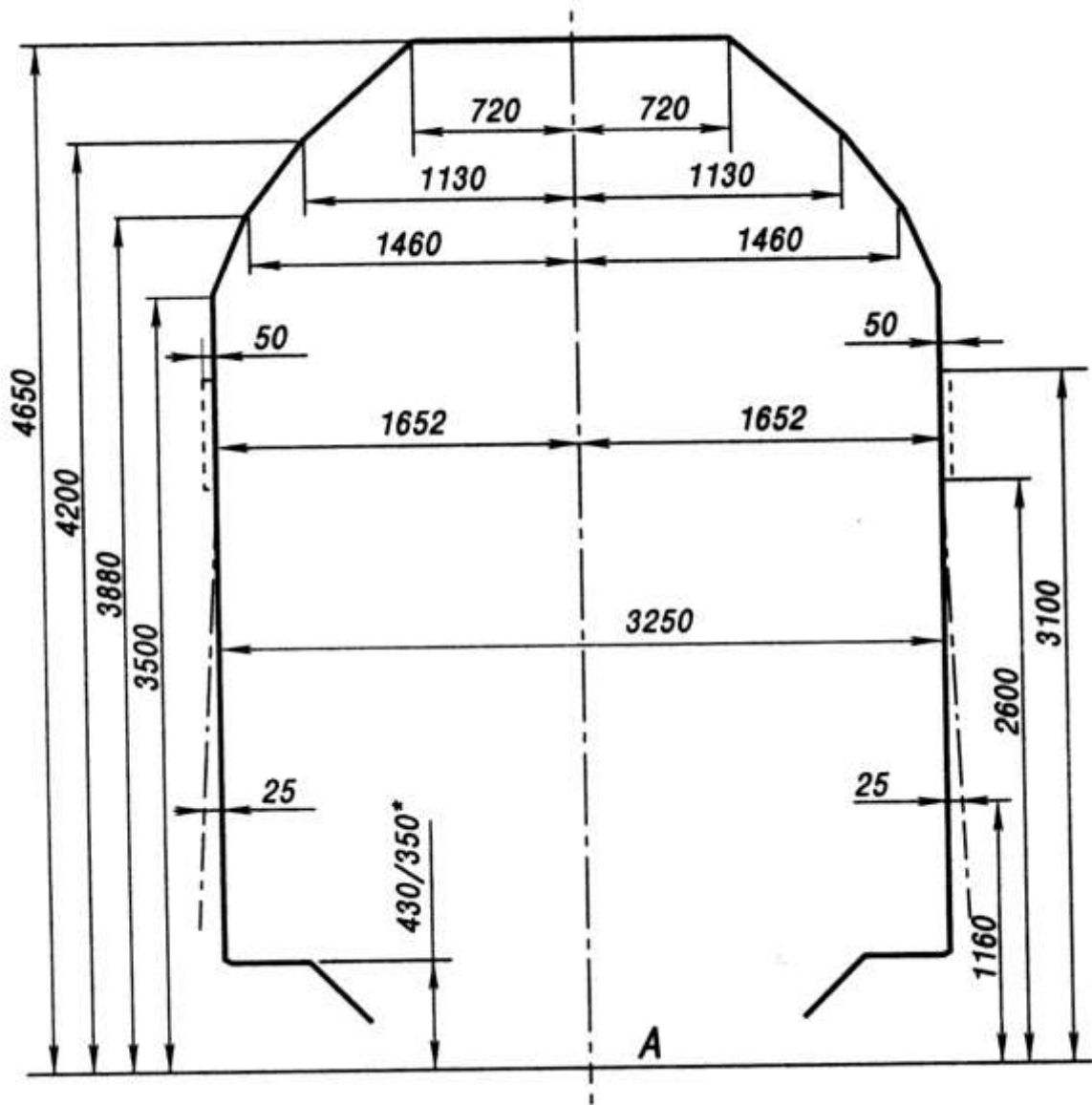
*2 对于施行本限界以前制造的机车车辆，该尺寸可为 4725mm。

*3 见 02a、02B 和 02c。

A—轨面标高。

0-BM 限界

上部限界



——— 仅在某些线路上允许加宽的限界，其线路名称一览表由铁路管理机关规定并寄送车规协约各参加路。

*02a、02B 和 02c。

.....只用于复线线路间距离不小于 3600mm 时的信号灯吊钩。

A—轨面标高。

图 1 之 8

保、匈、波、罗、斯（股）各路，除前述机车车辆限界外，还可采用根据约+建 500/4 备忘录附件 6 规定的机车车辆限界

