

铁路合作组织

(铁组)



国际铁路货物联运协定（国际货协）

附件第 5 号

信息指导手册

截至 2015 年 7 月 1 日

国际铁路货物联运协定（国际货协）

办事细则附件之

信息指导手册

目 录

第 1 章 在国际货协条件下开展国际铁路直达联运和国际铁路-轮渡直达联运货物运送所使用的铁路基础设施的信息

1.1 铁路一览表（按国别填写）

1.3 不同轨距铁路接轨站和运输合同法律规范变更车站一览表

第 2 章 国际铁路-轮渡直达联运中所使用的水运区段的信息

第 3 章 在国际货协条件下参加国际联运的承运人的信息

3.1 承运人名称（全称和简称）及其代码，办理运送的
铁路区段/水运区段（按国别填写）

3.2 寄送以下材料的承运人地址：

3.2.1 商定运送的信息

3.2.2 关于停运或禁运的信息

3.2.3 根据国际货协提出的赔偿请求

第 4 章 主要易腐货物一览表

附 件 1 装载限界

第 1 章

在国际货协条件下开展国际铁路直达联运和国际铁路-轮渡直达 联运货物运送所使用的铁路基础设施的信息

1.1 铁路一览表（按国别填写）：

铁路全称	铁路简称	铁路代码	轨距	容许轮轨静荷载(t)
1	2	3	4	5
阿塞拜疆铁路	阿（塞）铁	57	1520	23.5
白俄罗斯铁路	白铁	21	1520	25.0
保加利亚铁路基础设施国有公司	保铁（基础）	52	1435	22.5
匈牙利国家铁路股份公司	匈铁	55	1435	21.0
			1520	23.5
			1520/1435	21.0
格鲁吉亚铁路	格铁	28	1520	23.5
哈萨克斯坦共和国铁路	哈铁	27	1520	23.5
中国铁路	中铁	33	1435	-
朝鲜民主主义人民共和国铁路	朝铁	30	1435	-
			1520/1435	-
吉尔吉斯铁路	吉铁	59	1520	22.0
拉脱维亚铁路	拉铁	25	1520	23.5
立陶宛铁路	立铁	24	1520	25.0
			1435	22.5
摩尔多瓦铁路	摩铁	23	1520	23.5
乌兰巴托铁路局	蒙铁	31	1520	23.5
波兰国家铁路	波铁	51	1435	22.5
			1520	24.5
俄罗斯铁路	俄铁	20	1520	23.5
斯洛伐克共和国铁路	斯铁	56	1435	22.5
			1520	24.0
塔吉克斯坦铁路	塔铁	66	1520	22.0
乌兹别克铁路	乌（兹）铁	29	1520	23.5
乌克兰铁路	乌（克）铁	22	1520	23.5
爱沙尼亚铁路	爱铁	26	1520	32.0

1.2 装载限界，载于信息指导手册附件 1。

1.3 不同轨距铁路接轨站和运输合同法律规范变更车站一览表

国境口岸或至/ 自轮渡交接站	运送经路	办理作业 (车站名称和铁路简称)			变更运输合同 法律规范	
		换装到另一 轨距车辆	换轮到另一 轨距转向架	采用 变距 轮对	运送经路	车站名称和 铁路简称
1	2	3	4	5	6	7
白俄罗斯共和国						
布列斯特— 捷列斯波尔	1520 (白铁) → 1534 (波铁)	布列斯特中央站 (白铁) 布列斯特北站 (白铁)	布列斯特北站 (白铁)			
	1435 (波铁) → 1520 (白铁)	布列斯特中央站 (白铁) 布列斯特北站 (白铁)	布列斯特北站 (白铁)			
布列斯特— 捷列斯波尔	1520 (白铁) → 1435 (波铁)	布列斯特北站 (白铁)	布列斯特北站 (白铁)			
	1435 (波铁) → 1520 (白铁)	布列斯特北站 (白铁)	布列斯特北站 (白铁)			
斯维斯洛奇—谢 米亚努夫卡	1520 (白铁) → 1435 (波铁)	斯维斯洛奇 (白铁)	斯维斯洛奇 (白铁)			
	1435 (波铁) → 1520 (白铁)	斯维斯洛奇 (白铁)	斯维斯洛奇 (白铁)			
布鲁兹吉— 库兹尼察- 比亚洛斯托茨卡亚	1520 (白铁) → 1435 (波铁)	布鲁兹吉 (白铁)				
	1435 (波铁) → 1520 (白铁)	布鲁兹吉 (白铁)				
保加利亚共和国						
瓦尔纳轮渡					国际货约→ 国际货协 国际货协→ 国际货约	瓦尔纳轮渡
匈牙利						
埃佩尔叶什克 —巴杰沃		埃佩尔叶什克-阿 特拉科 (匈铁)			国际货约→ 国际货协	埃佩尔叶什 克-阿特拉科 (匈铁)、 扎洪 (匈铁)

		埃佩尔叶什克-阿特拉科 (匈铁) 科莫罗 (匈铁) 图热尔 (匈铁) 曼多克 (匈铁) 基什瓦尔达 (匈铁) 托尔尼奥什帕利察 (匈铁)	扎洪 (匈牙利)		国际货协→ 国际货约	埃佩尔叶什克-阿特拉科 (匈铁)
扎洪—乔普	1435 (匈铁) → 1520 (乌[克]铁)	扎洪 (匈铁)	扎洪 (匈牙利)		国际货约→ 国际货协	扎洪 (匈铁)
	1520 (乌[克]铁) → →1435 (匈铁)				国际货协→ 国际货约	扎洪 (匈铁)
哈萨克斯坦共和国						
多斯特克— 阿拉山口	1520 (哈铁) → 1435 (中铁)		多斯特克 (哈铁)			
	1435 (中铁) → 1520 (哈铁)	多斯特克 (哈铁)	多斯特克 (哈铁)			
阿腾科里— 阿拉山口	1520 (哈铁) → 1435 (中铁)					
	1435 (中铁) → 1520 (哈铁)	阿腾科里 (哈铁)				
中华人民共和国						
满洲里— 后贝加尔斯克	1435 (中铁) → 1520 (俄铁)					
	1520 (俄铁) → 1435 (中铁)	满洲里 (中铁)				
绥芬河— 格罗杰科沃	1435 (中铁) → 1520 (俄铁)					
	1520 (俄铁) → 1435 (中铁)	绥芬河 (中铁)				
二连— 扎门乌德	1435 (中铁) → 1520 (蒙铁)					
	1520 (蒙铁) → 1435 (中铁)	二连 (中铁)				

阿拉山口— 多斯特克	1435 (中铁) → 1520 (俄铁)		仅在与中铁商定 后, 方可办理			
	1520 (俄铁) → 1435 (中铁)	阿拉山口 (中铁)	仅在与中铁商定 后, 方可办理			
霍尔果斯— 阿腾科里	1435 (中铁) → 1520 (俄铁)		霍尔果斯 (中铁) (经商定)			
	1520 (俄铁) → 1435 (中铁)	霍尔果斯 (中铁)	霍尔果斯 (中铁) (经商定)			
珲春南—马哈林诺	1435 (东北亚公 司)→1520(俄铁)					
	1520 (俄铁) → 1435 (东北亚公司)	珲春南 (东北亚公司)				
立陶宛共和国						
莫茨卡瓦— 特拉基什基	1520 (立铁) →1435 (波铁)	沙什托凯 (立铁)			国际货协→ 国际货约	沙什托凯 (立铁)
	1435 (波铁) →1520 (立铁)	沙什托凯 (立铁)			国际货约→ 国际货协	沙什托凯 (立铁)
德拉乌吉斯杰 轮渡					国际货协→ 国际货约 国际货约→ 国际货协	德拉乌吉斯 杰轮渡 (立铁)
摩尔多瓦共和国						
温格内— 克里什捷什蒂- 日日亚	1520 (摩铁) →1435 (罗铁)		温格内 (摩铁)		国际货协→ 国际货约	
	1435 (罗铁) →1520 (摩铁)	温格内 (摩铁)	温格内 (摩铁)		国际货约→ 国际货协	温格内 (摩铁)
朱尔朱列什季 —加拉茨-拉尔加	1520 (摩铁) →1435 (罗铁)				国际货协→ 国际货约	
	1435 (罗铁) →1520 (摩铁)				国际货约→ 国际货协	
蒙古国						
扎门乌德—二连	1520 (蒙铁) →1435 (中铁)	扎门乌德 (蒙铁)				
	1435 (中铁) →1520 (蒙铁)					

俄罗斯联邦						
热列兹诺多罗 日内— 斯坎达瓦	1520 (俄铁) →1435 (波铁)					
	1435 (波铁) →1520 (俄铁)					
马莫诺沃— 布拉涅沃	1520 (俄铁) →1435 (波铁)					
	1435 (波铁) →1520 (俄铁)					
后贝加尔斯克 —满洲里	1520 (俄铁) →1435 (中铁)					
	1435 (中铁) →1520 (俄铁)	后贝加尔斯克 (俄铁)				
格罗杰科沃— 绥芬河	1520 (俄铁) →1435 (中铁)					
	1435 (中铁) →1520 (俄铁)	格罗杰科沃 (俄铁)				
哈桑—图们江	1520 (俄铁) →1435 (朝铁)					
	1435 (朝铁) →1520 (俄铁)	哈桑 (俄铁)				
布斯洛夫斯卡 亚 (俄铁) — 瓦伊尼卡拉 (俄铁)					国际货协→ РФПДЖС	布斯洛夫斯 卡亚 (俄铁)
					РФПДЖС→ 国际货协	布斯洛夫斯 卡亚 (俄铁)
斯韦托戈尔斯 克 (俄铁) —伊 马特兰可斯基 (芬铁)					国际货协→ 国际货约	斯韦托戈尔 斯克 (俄铁)
					国际货约→ 国际货协	斯韦托戈尔 斯克 (俄铁)
维亚尔特西利 亚 (俄铁) — 尼拉拉 (芬铁)					国际货协→ 国际货约	维亚尔特 西利亚 (俄铁)
					国际货约→ 国际货协	维亚尔特 西利亚 (俄铁)

基维亚尔维（俄铁）—瓦尔基乌斯（芬铁）					国际货协→ 国际货约	基维亚尔维（俄铁）
					国际货约→ 国际货协	基维亚尔维（俄铁）
卢日斯卡亚					国际货协→ 国际货约 国际货约→ 国际货协	卢日斯卡亚（俄铁）
波罗的斯克					国际货协→ 国际货约 国际货约→ 国际货协	波罗的斯克（俄铁）
斯洛伐克共和国						
蒂萨河畔切尔纳—乔普	1435（斯铁） →1520（乌[克]铁）	多布拉（斯铁）			国际货约→ 国际货协	蒂萨河畔切尔纳（斯铁）
	1520（乌[克]铁） →1435（斯铁）	蒂萨河畔切尔纳（斯铁）， 多布拉（斯铁）			国际货协→ 国际货约	多布拉（斯铁）
马捷夫采—乌日哥罗德	1435（斯铁） →1520（乌[克]铁）				国际货约→ 国际货协	马捷夫采（斯铁）
	1520（乌[克]铁） →1435（斯铁）		马捷夫采（斯铁）		国际货协→ 国际货约	马捷夫采（斯铁）
乌克兰						
季亚科沃—哈尔麦乌	1520（乌[克]铁） →1435（罗铁）	乔普（乌[克]铁）、 巴捷沃（乌[克]铁）、 穆卡切沃（乌[克]铁） 克柳恰尔基天然气钻采站（乌[克]铁）、 斯特拉比乔沃（乌[克]铁）、 巴捷沃（乌[克]铁）	叶先（乌[克]铁）		国际货协→ 国际货约	季亚克沃（乌[克]铁）

	1435 (罗铁) →1520 (乌[克]铁)	乔普 (乌[克]铁)、 巴捷沃 (乌[克]铁)、 穆卡切沃 (乌[克]铁)	叶先 (乌[克]铁)		国际货约→ 国际货协	季亚克沃 (乌[克]铁)
瓦杜尔西列特 —维克沙尼	1520(乌[克]铁) →1435(罗铁)	瓦杜尔西列特 (乌[克]铁)	瓦杜尔西列特 (乌[克]铁)		国际货协→ 国际货约	
	1435(罗铁) →1520(乌[克]铁)	瓦杜尔西列特 (乌[克]铁)	瓦杜尔西列特 (乌[克]铁)		国际货约→ 国际货协	
乌日哥罗德— 马捷夫采	1520(乌[克]铁) →1435(斯铁)				国际货协→ 国际货约	乌日哥罗德 (乌[克]铁)
	1435(斯铁) →1520(乌[克]铁)				国际货约→ 国际货协	乌日哥罗德 (乌[克]铁)
乔普—蒂萨河 畔切尔纳	1520(乌[克]铁) →1435(斯铁)	巴捷沃 (乌[克]铁)、 穆卡切沃 (乌[克]铁)	叶先 (乌[克]铁)		国际货协→ 国际货约	乔普 (乌[克]铁)、 巴捷沃 (乌[克]铁)
	1435(斯铁) →1520(乌[克]铁)	乔普 (乌[克]铁)、 巴捷沃 (乌[克]铁)、 穆卡切沃 (乌[克]铁) 克柳恰尔基 天然气钻采站 (乌[克]铁)、 斯特拉比乔沃 (乌[克]铁)、 巴捷沃 (乌[克]铁)	叶先 (乌[克]铁)		国际货约→ 国际货协	乔普 (乌[克]铁)、 巴捷沃 (乌[克]铁)
乔普—扎洪	1520(乌[克]铁) →1435(匈铁)	巴捷沃 (乌[克]铁)、 穆卡切沃 (乌[克]铁)	叶先 (乌[克]铁)		国际货协→ 国际货约	乔普 (乌[克]铁)、 巴捷沃 (乌[克]铁)
	1435(匈铁) →1520(乌[克]铁)	乔普、 (乌[克]铁)、 巴捷沃	叶先 (乌[克]铁)		国际货约→ 国际货协	乔普 (乌[克]铁)、 巴捷沃

		(乌[克]铁)、 穆卡切沃 (乌[克]铁) 克柳恰尔基 天然气钻采站 (乌[克]铁)、 斯特拉比乔沃 (乌[克]铁)、 巴捷沃 (乌[克]铁)				(乌[克]铁)
巴捷沃 —叶佩里耶什克	1520(乌[克]铁) →1435(匈铁)				国际货协→ 国际货约	巴捷沃 (乌[克]铁)
	1435(匈铁) →1520(乌[克]铁)				国际货约→ 国际货协	
伊佐夫 —赫鲁别舒夫						
拉瓦罗斯卡亚 —韦尔赫拉塔	1520(乌[克]铁) →1435(波铁)					
	1435(波铁) →1520(乌[克]铁)					
亚戈金 —多罗胡斯克	1520(乌[克]铁) →1435(波铁)	亚戈金 (乌[克]铁) 柳博米利 (乌[克]铁)	科韦利 (乌[克]铁)		国际货协→ 国际货约	亚戈金 (乌[克]铁)
	1435(波铁) →1520(乌[克]铁)	亚戈金 (乌[克]铁) 柳博米利 (乌[克]铁)	科韦利 (乌[克]铁)		国际货约→ 国际货协	亚戈金 (乌[克]铁)
莫斯季斯卡 2 站 —梅地卡	1520(乌[克]铁) →1435(波铁)	莫斯季斯卡 2 站(乌[克]铁)	莫斯季斯卡 2 站(乌[克]铁)		国际货协→ 国际货约	莫斯季斯卡 2 站 (乌[克]铁)
	1435(波铁) →1520(乌[克]铁)	莫斯季斯卡 2 站(乌[克]铁)	莫斯季斯卡 2 站(乌[克]铁)		国际货约→ 国际货协	莫斯季斯卡 2 站 (乌[克]铁)

* 在至/自轮渡交接站变更运输合同法律规范时,填写表格第 1 和第 4 栏。

第 2 章

国际铁路-轮渡直达联运中所使用的水运区段的信息

国家/国家间 联运:	经路水运区段: 港口站/港口—港口/港口站	经路水运区段 的承运人	经路水运区段 的运到期限 (昼夜)
1	2	3	4
阿塞拜疆共和国			
阿塞拜疆共和国— 哈萨克斯坦共和国	阿利亚特/阿克陶港	阿塞拜疆里海 航运股份公司	2
阿塞拜疆共和国— 土库曼斯坦	阿利亚特/土库曼巴希1站		
保加利亚共和国			
保加利亚共和国— 格鲁吉亚	瓦尔纳轮渡/瓦尔纳港— 巴统海港/巴统 瓦尔纳轮渡/瓦尔纳港— 波季海港/波季	保加利亚海洋 航运公司	3
保加利亚共和国— 俄罗斯联邦	瓦尔纳轮渡/瓦尔纳港— 高加索港/高加索	瓦尔纳铁矿有限责任公司	2
保加利亚共和国— 乌克兰	瓦尔纳轮渡/瓦尔纳港— 伊利伊乔夫斯克海洋贸易港口国有 企业/伊利伊乔夫斯克轮渡	保加利亚海洋 航运公司	1
格鲁吉亚			
格鲁吉亚—乌克兰	巴统/巴统海港— 伊利伊乔夫斯克海洋贸易港口国有 企业/伊利伊乔夫斯克轮渡	乌克兰铁矿航运股份公司	4
	波季/波季海港— 伊利伊乔夫斯克海洋贸易港口国有 企业/伊利伊乔夫斯克轮渡		
	巴统/巴统海港— 伊利伊乔夫斯克海洋贸易港口国有 企业/刻赤港轮渡		3
	波季/波季海港— 伊利伊乔夫斯克海洋贸易港口国有 企业/刻赤港轮渡		

格鲁吉亚— 保加利亚共和国	巴统/巴统海港— 瓦尔纳港/瓦尔纳	保加利亚海洋 航运公司	4
	波季/波季海港— 瓦尔纳港/瓦尔纳		
格鲁吉亚— 俄罗斯联邦	波季/波季海港— 高加索港/高加索	布列克西亚铁矿和投资 有限责任公司	2
俄罗斯联邦			
俄罗斯联邦— 格鲁吉亚	高加索/高加索— 波季/波季	布列克西亚铁矿和投资有 限责任公司	2
俄罗斯联邦— 保加利亚共和国	高加索/高加索— 瓦尔纳/瓦尔纳	安希普有限责任公司 瓦尔纳铁矿有限责任公司	3
乌克兰			
乌克兰— 保加利亚共和国	伊利伊乔夫斯克轮渡/ 伊利伊乔夫斯克海洋贸易港口国有 企业—瓦尔纳港/瓦尔纳	乌克兰铁矿航运 股份公司	2
乌克兰—格鲁吉亚	伊利伊乔夫斯克轮渡 伊利伊乔夫斯克海洋贸易港口国有 企业—巴统海港/巴统	乌克兰铁矿航运 股份公司	4
	伊利伊乔夫斯克轮渡 伊利伊乔夫斯克海洋贸易港口国有 企业—波季海港/波季		
	刻赤港轮渡 伊利伊乔夫斯克海洋贸易港口国有 企业—波季海港/波季		3
	刻赤港轮渡 伊利伊乔夫斯克海洋贸易港口国有 企业—巴统海港/巴统		
乌克兰—俄罗斯联邦	克里米亚轮渡/克里米亚港—高加索 港/高加索	安希普有限责任公司	1

第 3 章

在国际货协条件下参加国际联运的承运人的信息

3.1 承运人名称（全称和简称）及其代码，办理运送的铁路区段/水运区段（按国别填写）

承运人全称	承运人简称	承运人代码	办理运送的铁路区段/水运区段	承运人地址（通信地址、电话、传真、电子信箱）
1	2	3	4	5
阿塞拜疆共和国				
阿塞拜疆铁路股份公司	阿（塞）铁	57	阿塞拜疆里海航运股份公司	阿塞拜疆共和国 AZ1010, 巴库 季拉拉 阿利耶瓦街 电话: (+994 12)499 44 31 传真: (+994 12)499 65 84 e-mail: yd@railway.gov.az
白俄罗斯共和国				
白俄罗斯铁路	白铁	0021	所有铁路区段	白俄罗斯共和国 220030, 明斯克 列宁街 17 号 电话: (+375 17)225 48 60 传真: (+375 17)227 56 48 e-mail: ns@rw.by
保加利亚共和国				
保铁货运有限责任公司	BDZ-TP	2152	经瓦尔纳轮渡的运输	保加利亚共和国 1080, 索非亚 伊万 瓦佐夫街 3 号 电话: (+359 2) 932 45 05 传真: (+359 2) 987 79 83 e-mail: bdzcargo@bdz.bg
匈牙利				
匈牙利铁路货运股份公司 (Rail Cargo Hungaria Zrt.)	RCH	2155	匈牙利所有区段	匈牙利 H-1133, 布达佩斯 瓦齐街 92 号 (H-1133 Budapest, Váci út 92) 电话: (+361) 512 75 32 (+361) 512 77 95

AWT RAIL HU 股份公司 (AWT RAIL HU Zrt.)	H-AWTHU	3133	匈牙利所有区段	匈牙利 H-1134, 布达佩斯 罗伯特·卡罗伊广场 64-66 号 (H-1134 Budapest, Róbert Károly krt. 64-66) 电话: (+361) 382 09 22 (+361) 382 09 23
匈牙利 CER 中欧 铁路货物运输、贸 易和服务股份公司 (CER Hungary Közös-Európai Vasúti Árúfuvarozási, Kereskedelmi és Szolgáltató Zrt.)	CER CO	3085	匈牙利所有区段	匈牙利 H-1097, 布达佩斯 焦恩·韦什·卡利曼大道 16 号 (H-1097, Könyves Kálmán körút 16) 电话: (+36 1) 476 34 86 (+36 1) 476 34 88
德铁申克铁路匈牙 利有限责任公司 (DB Schenker Rail Hungária Kft.)	DBSHU	3231	匈牙利所有区段	匈牙利 H-9027, 杰尔 休乔哈兹 23 号 (H-9027, Győr, Hűtőház út 23) 电话: (+36 96) 54 21 77 (+36 96) 33 77 72
匈牙利铁路货物运 输有限责任公司 (Magyar Vasúti Áruszállítási Kft.)	MVA	3228	匈牙利所有区段	匈牙利 H-4028, 德布勒森 尤西卡街 9 号 (H-4028 Debrecen, Jósika utca 9.) 电话: (+36 52) 501 784 (+36 52) 501 785
匈牙利私营铁路股 份公司 (Magyar Magánvasút Zrt.)	MMV	3024	匈牙利所有区段	匈牙利 H-1035, 布达佩斯 凯列克街 80 号 (H-1035 Budapest, Kereki utca 80) 电话: (+36 1) 315 11 48 (+36 1) 315 11 49

斯洛伐克铁路运输股份公司 (Slovenská železničná dopravná spoločnosť, a.s.)	SZDS	3056	匈牙利所有区段	匈牙利 SK-96001, 兹沃伦 纳什捷普尼齐街 1 号 (SK-96001 Zvolen, Na Stepnici 1379/1960 01) 电话: (+421 45) 514 37 51 (+421 45) 524 37 77
匈牙利私有铁路列车股份公司; 工业、贸易和服务有限责任公司 (Train Hungary Magánvasút Ipari, Kereskedelmi és Szolgáltatókorlátolt felelősségű társaság)	Train Hungary	3124	匈牙利所有区段	匈牙利 H-1097, 布达佩斯 焦恩韦什·卡利曼大道 12-14 号三层 (H-1097 Budapest, Könyves Kálmán körút 12-14. 3.em.) 电话、传真: (+36 1) 210 83 39
扎洪港股份公司; 扎洪物流和货物加工服务股份公司 (Záhony-Port Záhonyi Logisztikai és akománykezelési szolgáltató Zrt.)	Záhony-Port (扎洪港)		匈牙利所有区段	匈牙利 H-4625, 扎洪 欧罗巴广场 12 号 (H-4625 Záhony, Európa tér 12) 电话: (+36 45) 426 308 (+36 45) 425 212
格鲁吉亚				
格鲁吉亚铁路股份公司	格铁	0028	所有铁路区段	格鲁吉亚 0112, 第比利斯 塔玛拉皇后大街 15 号 电话: (+995 32) 219 96 67 (+995 32) 219 95 67 (+995 32) 219 91 59 (+995 32) 219 88 00 电话/传真: (+995 32) 219 91 51 e-mail: khatuna.khomasuridze@ railway.ge www.railway.ge

哈萨克斯坦共和国				
哈萨克斯坦铁路国有股份公司	哈铁	27	哈铁所有基础设施	哈萨克斯坦共和国 010000, 阿斯塔纳 金姆哈梅达库纳耶娃街6号 电话: (+7 7172) 60 44 00 (+7 7172) 60 42 31 (+7 7172) 60 05 50 e-mail: temirzhol@railways.kz www.railways.kz
中华人民共和国				
中国铁路总公司	中铁		中国铁路总公司所有基础设施	中华人民共和国 100844, 北京市 海淀区复兴路10号 中国铁路总公司国际合作部 电话: (+86 10) 518 418 65 传真: (+86 10) 518 476 65
吉林省东北亚铁路集团股份有限公司	东北亚铁路		中俄长岭子边境-图们81公里	中华人民共和国 130033, 长春市 自由大路4433号 东北亚铁路集团国际合作部 电话/传真: (+86 431) 819 057 63
吉尔吉斯共和国				
吉尔吉斯铁路国有企业	吉铁	0059	所有铁路区段	吉尔吉斯共和国 720009, 比什凯克 列夫托尔斯泰街83 电话: (+996312) 416 156 传真: (+996312) 656 932 e-mail: info@railway.aknet.kg
拉脱维亚共和国				
拉铁货运有限责任公司	拉铁(货运)		拉脱维亚铁路	拉脱维亚共和国 LV-1050, 里加 兹尔纳乌街147号1室 电话: (+371) 672 34 208 传真: (+371) 672 34 214 e-mail: cargo@ldz.lv

<p>Baltijas Ekspresis 股份公司</p>	<p>BE</p>	<p>3006</p>	<p>文茨皮尔斯- 图库姆斯 2 站; 图库姆斯 2 站- 叶尔加瓦; 叶尔加瓦- 克鲁斯特皮尔斯; 克鲁斯特皮尔斯- 陶格夫匹尔斯; 陶格夫匹尔斯- 因德拉; 里加客运站- 克鲁斯特皮尔斯; 克鲁斯特皮尔斯- 雷泽克内 2 站; 雷泽克内 2 站- 济卢佩; 雷泽克内 1 站- 卡尔萨瓦; 雷泽克内 1 站- 陶格夫匹尔斯; 里加-叶尔加瓦; 叶尔加瓦- 利耶帕亚; 叶尔加瓦-梅杰涅; 里加-卢加日; 托尔尼亚卡恩斯- 图库姆斯 2 站; 陶格夫匹尔斯枢纽 站支线; 雷泽克内枢纽站支线</p>	<p>拉脱维亚共和国 LV-3602, 文茨皮尔斯 萨纳托里亚斯街 29 号 电话: (+371) 636 23 594 (+371) 636 81 348 传真: (+371) 636 23 594 (+371) 636 81 349 e-mail: be@asbe.lv</p>
<p>BALTIJAS TRANZĪTA SERVISS 股份公司</p>	<p>BTS</p>	<p>3005</p>	<p>文茨皮尔斯- 图库姆斯 2 站; 图库姆斯 2 站- 叶尔加瓦; 叶尔加瓦- 克鲁斯特皮尔斯; 克鲁斯特皮尔斯- 陶格夫匹尔斯;</p>	<p>拉脱维亚共和国 LV-1045, 里加, 安德烈奥斯塔斯街 10 号 电话: (+371) 672 33 633 传真: (+371) 677 04 222 e-mail: bts@bts.lv</p>

			陶格夫匹尔斯-因德拉-国界; 里加客运站-克鲁斯特皮尔斯; 克鲁斯特皮尔斯-雷泽克内 2 站; 雷泽克内 2 站-济卢佩-国界; 国界-卡尔萨瓦-雷泽克内 1 站; 雷泽克内 1 站-陶格夫匹尔斯; 里加-叶尔加瓦; 叶尔加瓦-格卢达; 叶尔加瓦-梅杰涅; 里加-卢加日-国界; 托尔尼亚卡恩斯-图库姆斯 2 站; 泽米塔内-济耶梅利布拉兹马; 奇耶库尔卡恩斯-里加-克拉斯塔; 泽米塔内-什基罗塔瓦; 陶格夫匹尔斯枢纽站支线; 雷泽克内枢纽站支线	
立陶宛共和国				
立陶宛铁路股份公司	立铁	0024	立铁所有区段	立陶宛共和国 LT-03603, 维尔纽斯 明达乌戈街 12 号 电话: (+370) 5 269 33 11 (+370) 5 269 31 01 (+370) 5 269 31 12 传真: (+370) 5 269 27 19 (+370) 5 212 36 83 e-mail: cargo@litrail.lt

摩尔多瓦共和国				
摩尔多瓦铁路 国家企业	摩铁	0023	摩铁所有区段	摩尔多瓦共和国 2012, 基希讷乌 弗拉伊库佩尔凯拉勃街48号 电话: (+373) 22 83 42 75 (+373) 22 83 46 11 (+373) 22 22 16 28 e-mail: exim@railway.md gruz@railway.md
蒙古国				
乌兰巴托铁路局	蒙铁	0031	所有铁路区段	蒙古国 210535, 乌兰巴托-13 巴扬格尔区谢乌尔街42号 376信箱 电话: (+21) 244409 (+21) 244410 传真: (+21) 244417 e-mail: nms@ubtz.mn
波兰共和国				
波铁货运股份公司	波铁(货运)	2151	波铁所有区段	波兰共和国 02-021, 华沙 戈卢耶茨卡街17号 电话: 0 801 022 042 (+48 32) 722 14 14 (+48 32) 719 53 00 e-mail: infolinia@pkp-cargo.eu
波铁宽轨冶金有 限责任公司	波铁(宽轨)	2251	赫鲁别舒夫边境线 —斯拉夫库夫 LHS	波兰共和国 22-400, 扎莫希奇 谢布热斯卡街11号 电话: (+48 84) 638 62 23 (+48 84) 638 52 36 e-mail: info@pkp-lhs.pl
俄罗斯联邦				
俄罗斯铁路股份公司	俄铁	0020	俄铁所有区段	俄罗斯联邦 107174, 莫斯科 新巴斯曼纳亚街2号 e-mail: info@gvc.rzd.ru

雅库茨克铁路股份公司	雅库茨克铁路		雅库茨克铁路 所有区段	俄罗斯联邦 萨哈（雅库特）共和国 678900, 阿尔丹 马雅科夫斯科沃街 14 号 电话: (+41145) 3 22 56 传真: (+41145) 3 05 93 e-mail: info@rw-v.ru
安希普有限责任公司	安希普公司		高加索-瓦尔纳	俄罗斯联邦 105066, 莫斯科 新梁赞斯卡亚街 28 号 1 栋 电话/传真: (+7 495) 221 46 47 e-mail: info@anship.ru
布列克西亚铁矿和投资有限责任公司	BFI 公司		高加索-波季	俄罗斯联邦 129090, 莫斯科 基利亚罗夫斯科沃街 4 号 5 栋
瓦尔纳铁矿有限责任公司	瓦尔纳铁矿公司		高加索-瓦尔纳	保加利亚共和国 9000, 瓦尔纳 滨海大道 1 号 电话: (+359 52) 632 081 传真: (+359 52) 632 078 e-mail: office@varnaferry.com
斯洛伐克共和国				
斯洛伐克铁路货运股份公司	斯铁（货运）	2156	斯铁所有区段	斯洛伐克共和国 布拉迪斯拉发 德里耶尼奥瓦大街 24 号
塔吉克斯坦共和国				
塔吉克斯坦铁路国家单一制企业	塔铁	0066	杜尚别区段 索格德区段 哈特隆区段	电话: (+992 37) 221 83 34 传真: (+992 37) 221 75 03 e-mail: 17081994@inbox.ru
乌兹别克斯坦共和国				
乌兹别克斯坦国家铁路股份公司	乌（兹）铁	0029	所有铁路区段	乌兹别克斯坦共和国 100060, 塔什干 T 舍甫琴科街 7 号 电话: (+99871) 238 80 28 传真: (+99871) 233 69 24 e-mail: gaik@uzrailway.uz uzrailway@exat.uz
乌克兰				
乌克兰国家铁路管理局	乌（克）铁	0022	乌（克）铁所有区段	乌克兰 MSP 03680, 基辅-150 特韦尔斯卡亚街 5 号 电话: (+38044) 465 00 10 传真: (+38044) 465 00 39 e-mail: uz@uz.gov.ua

乌克兰铁矿 航运股份公司			伊利伊乔夫斯克轮 渡—瓦尔纳， 伊利伊乔夫斯克轮 渡—波季， 伊利伊乔夫斯克轮 渡—巴统， 刻赤港-波季， 刻赤港-巴统	乌克兰 65014, 敖德萨 萨班斯基巷 4a 号 电话: (+380482) 344 059 (+380482) 347 663 传真: (+380482) 348 297 (+380482) 348 108 e-mail: ukf@ukrferry.com charter@ukrferry.com www.ukrferry.com
爱沙尼亚共和国				
爱铁货运股份公司	爱铁 (货运)	2126	爱铁所有基础设施， 主要有： 纳尔瓦 — 瓦伊瓦拉/科赫特拉/ 马尔杜/穆加/尤列米 斯捷/帕尔迪斯基 科伊杜拉 — 瓦伊瓦拉/科赫特拉/ 马尔杜/穆加/尤列米 斯捷/帕尔迪斯基 瓦尔加 — 瓦伊瓦拉/科赫特拉/ 马尔杜/穆加/尤列米 斯捷/帕尔迪斯基	爱沙尼亚共和国 15073, 塔林 托姆普伊耶斯特埃街 35 号 电话: (+372) 615 86 96 传真: (+372) 615 85 99 e-mail: info@evrcargo.ee www.evrcargo.ee
爱沙尼亚铁路服务 股份公司	E.R.S 公司	3289	纳尔瓦—— 马尔杜/穆加 科伊杜拉—— 马尔杜/穆加 瓦尔加—— 马尔杜/穆加	法律地址: 爱沙尼亚共和国 12011, 塔林 皮里塔特埃大街 102 号 邮政地址: 爱沙尼亚共和国 74114, 马尔杜 彼得堡路 105 号 电话: (+372) 715 26 01 传真: (+372) 715 26 20 e-mail: info@ers.com.ee

3.2 寄送材料的承运人地址：

3.2.1 商定运送的信息

国家	承运人名称	承运人主管机关名称	承运人主管机关地址 (通信地址、电话、 传真、电子信箱)	商定内容
1	2	3	4	5
阿塞拜疆共和国	阿塞拜疆铁路股份公司	阿塞拜疆铁路股份公司货运部	阿塞拜疆共和国 AZ1010, 巴库 季拉拉·阿利耶瓦街 230号 电话: (+994 12) 499 44 31 传真: (+994 12) 499 65 84 e-mail: yd@railway.gov.az	商定运送
白俄罗斯共和国	白俄罗斯铁路	货运外经处	白俄罗斯共和国 220030, 明斯克 列宁街 17 号 电话: (+375 17) 225 45 91 (+375 17) 225 46 13 (+375 17) 225 46 20 传真: (+375 17) 225 46 12 E-mail: sm@upr.mnsk.rw.by	预先商定货物运输申请 (国际货协第 7 条)。 特殊运送条件(国际货协 第 8 条)。 货物装载与加固的条件 (国际货协第 10 条)。 填写国际货协运单的语文 (国际货协第 15 条)。 按声明货物价格办理运输 的可能性(国际货协第 17 条)。 为多个车辆办理一份运单 的可能性(国际货协附件 第 1 号第 2.3 项)。 向未开办集装箱货运业务 的车站办理集装箱运输的 可能性(国际货协附件第 1 号第 15.2 项)。 增加货捆重量(国际货协 附件第 1 号第 17.5 项)

		运输处	白俄罗斯共和国 220030, 明斯克 列宁街 17 号 电话: (+375 17) 225 48 00 (+375 17) 225 05 93 传真: (+375 17) 225 49 23 E-mail: cupspec@upr.mnsk.rw.by	商定非常规货物的运输 (国际货协附件第 1 号第 22 项)
保加利亚 共和国	保铁货运有限公 司	运营部	保加利亚共和国 1080, 索非亚 伊万 瓦佐夫街 3 号 电话: (+359 2) 981 81 85 (+359 2) 932 41 01 传真: (+359 2) 890 72 604 (+359 2) 932 42 01 e-mail: telecenter@bdz.bg	商定运量和运送条件
匈牙利	匈牙利铁路货运 股份公司 (Rail Cargo Hungaria Zrt.)	匈牙利(扎洪)铁 路货运公司境内运 营中心	匈牙利 H-4625, 扎洪 欧罗巴广场 7 号 (H-4625 Záhony, Európa tér 7) 电话: (+36 1) 513 31 88 (+36 45) 425 160 E-mail: erika.kun@railcargo.hu	
	AWT RAIL HU 股份公司 (AWT RAIL HU Zrt.)	匈铁股份公司管理 总局	匈牙利 H-4625, 扎洪 欧罗巴广场 7 号 (H-4625 Záhony, Európa tér 7) 电话: (+36 1) 513 71 59 (+36 1) 513 33 72 E-mail: mavhatarzn@mav.hu	

	<p>匈牙利 CER 中欧铁路货物运输、贸易和服务股份公司 (CER Hungary Köz ék-Eur ópai Vas úti Árufuvaroz ási, Kereskedelmi és Szolg áttat ó Zrt.)</p>	<p>匈铁股份公司管理总局</p>	<p>匈牙利 H-4625, 扎洪欧罗巴广场 7 号 (H-4625 Z áhony, Eur ópa t é 7) 电话: (+36 1) 513 71 59 (+36 1) 513 33 72 E-mail: mavhatarzn@mav.hu</p>	
	<p>德铁申克铁路匈牙利有限责任公司 (DB Schenker Rail Hung ária Kft.)</p>	<p>匈铁股份公司管理总局</p>	<p>匈牙利 H-4625, 扎洪欧罗巴广场 7 号 (H-4625 Z áhony, Eur ópa t é 7) 电话: (+36 1) 513 71 59 (+36 1) 513 33 72 E-mail: mavhatarzn@mav.hu</p>	
	<p>匈牙利铁路货物运输有限责任公司 (Magyar Vas úti Árusz áll í ás Kft.)</p>	<p>匈铁股份公司管理总局</p>	<p>匈牙利 H-4625, 扎洪, 欧罗巴广场 7 号 (H-4625 Z áhony, Eur ópa t é 7) 电话: (+36 1) 513 71 59 (+36 1) 513 33 72 E-mail: mavhatarzn@mav.hu</p>	
	<p>匈牙利私营铁路股份公司 (Magyar Mag ávas út Zrt.)</p>	<p>匈铁股份公司管理总局</p>	<p>匈牙利 H-4625, 扎洪欧罗巴广场 7 号 (H-4625 Z áhony, Eur ópa t é 7) 电话: (+36 1) 513 71 59 (+36 1) 513 33 72 E-mail: mavhatarzn@mav.hu</p>	

	斯洛伐克铁路运输股份公司 (Slovenská železničná dopravná spoločnosť, a.s.)	匈铁股份公司管理 总局	匈牙利 H-4625, 扎洪 欧罗巴广场 7 号 (H-4625 Záhony, Európa tér 7) 电话: (+36 1) 513 71 59 (+36 1) 513 33 72 E-mail: mavhatarzn@mav.hu	
	匈牙利私营铁路 列车股份公司; 工业、贸易和服务 有限责任公司 (Train Hungary Magánvasút Ipari, Kereskedelmi és Szolgáltatási Korlátolt felelősségű társaság)	匈铁股份公司管理 总局	匈牙利 H-4625, 扎洪 欧罗巴广场 7 号 (H-4625 Záhony, Európa tér 7) 电话: (+36 1) 513 71 59 (+36 1) 513 33 72 E-mail: mavhatarzn@mav.hu	
	扎洪港股份公 司; 扎洪物流和 货物加工服务股 份公司 (Záhony-Port Záhonyi Logisztikai és akompanykezelési szolgáltató Zrt.)	匈铁股份公司管理 总局	匈牙利 H-4625, 扎洪 欧罗巴广场 7 号 (H-4625 Záhony, Európa tér 7) 电话: (+36 1) 513 71 59 (+36 1) 513 33 72 E-mail: mavhatarzn@mav.hu	
格鲁吉亚	格鲁吉亚铁路股 份公司	货运分公司 1. 商务部	格鲁吉亚 0112, 第比利斯 塔玛拉皇后大街 15 号 电话: (+995 32) 219 91 69 (+995 32) 219 90 69	商定以下有关问题: 以下货物运输 (过境除 外) : ——特殊运送条件;

			(+995 32) 219 90 94 (+995 32) 219 94 19 e-mail: david.svelidze@ railway.ge amiran.nemsadze@ railway.ge marina.nozadze@ railway.ge tamaz.tsikhelashvili@ railway.ge	——货物装载和加固的条件; ——向未开办集装箱货运业务的车站办理集装箱运输的可能性; ——为多个车辆办理一份运单的可能性;
		2. 货运部	电话: (+995 32) 219 90 33 (+995 32) 219 94 03 e-mail: omar.gulbani@ railway.ge akaki.gotoshia@ railway.ge	——过境运输; ——各种超限、笨重和长大货物。
哈萨克斯 坦共和国	哈铁股份公司	哈铁分公司——运输管理局	哈萨克斯坦共和国 010000, 阿斯塔纳 金姆哈梅达·库纳耶娃 街 6 号 电话: (+7 7172) 60 30 01 (+7 7172) 60 30 33 传真: (+7 7172) 60 32 50	所有运输种类
中华人民 共和国	中国铁路总公司	中国铁路总公司 国际合作部	中华人民共和国 100844, 北京市 海淀区复兴路 10 号 中国铁路总公司国际 合作部 电话: (+86 10) 518 418 65 传真: (+86 10) 518 476 65	该承运人所办理的所有运输种类

	吉林省东北亚铁路集团股份公司	吉林省东北亚铁路集团股份公司国际合作部	中华人民共和国 130033, 长春市 自由大路 4433 号 东北亚铁路集团 国际合作部 电话/传真: (+86 431) 819 057 63	该承运人所办理的所有运输种类
吉尔吉斯共和国	吉尔吉斯铁路国有企业	货运商务局	吉尔吉斯共和国 720009, 比什凯克 列夫托尔斯泰街 83 电话: (+996312) 926 202 (+996312) 927 392 传真: (+996312) 416 159 e-mail: mankova@ railway.aknet.kg	所有运输种类
拉脱维亚共和国	拉铁(货运)	货运组织部	拉脱维亚共和国 LV-1547, 里加 果戈理街 3 号 电话: (+371) 672 33 811 传真: (+371) 672 33 866 E-mail: galina.romanenko@ldz.lv	所有商定
	BE	BE	拉脱维亚共和国 V-3602, 文茨皮尔斯 萨纳托里亚斯街 29 号 电话: (+371) 636 23 594 (+371) 636 81 348 传真: (+371) 636 23 594 (+371) 636 81 349 E-mail: be@asbe.lv	所有商定

	BTS	BTS	拉脱维亚共和国 LV-1045, 里加 安德烈奥斯塔斯街 10 号 电话: (+371) 672 33 633 传真: (+371) 677 04 222 E-mail: bts@bts.lv	所有商定
立陶宛共和国	立陶宛铁路股份公司	货运部	立陶宛共和国 LT-03603, 维尔纽斯 明达乌戈街 12 号 电话: (+370) 5 269 33 11 (+370) 5 269 31 01 (+370) 5 269 31 12 传真: (+370) 5 269 27 19 (+370) 5 212 36 83 e-mail: cargo@litrail.lt	该承运人所办理的所有运输种类
摩尔多瓦共和国	摩尔多瓦铁路国家企业	货运处	摩尔多瓦共和国 2012, 基希讷乌 弗拉伊库 佩尔凯拉勃 街 48 号 电话: (+373) 22 83 42 75 (+373) 22 83 49 93 (+373) 22 22 16 28 e-mail: ex.m@railway.md tr4@railway.md	该承运人所办理的所有运输种类
蒙古国	乌兰巴托铁路局	乌兰巴托铁路局	蒙古国 210535, 乌兰巴托-13 巴扬格尔区谢乌尔街 42 号 376 信箱 电话: (+21) 244409 (+21) 244410 传真: (+21) 244417 e-mail: nms@ubtz.mn	商定运输

波兰 共和国	波铁货运股份公司	国际事务处	波兰共和国 02-021, 华沙 戈卢耶茨卡街 17 号 <u>商定与俄铁和立铁之间办理的运输</u> 电话: (+48 22) 391 47 60 传真: (+48 22) 474 45 95 e-mail: m.rutkowska@ pkp-cargo.eu <u>商定与白铁之间办理的运输</u> 电话: (+48 22) 391 47 63 传真: (+48 22) 474 45 95 e-mail: z.chudzik@ pkp-cargo.eu <u>商定与乌(克)铁之间办理的运输</u> 电话: (+48 22) 391 47 55 传真: (+48 22) 474 45 95 e-mail: e.przedziecka@ pkp-cargo.eu	与俄铁、立铁、白铁和乌(克)铁商定经波铁-俄铁/立铁/白铁/乌(克)铁铁路口岸东西方向双向运输
		发送服务处	波兰共和国 40-156, 卡托维茨 科尔凡捷戈街 138 号 电话: (+48 32) 722 16 76 传真: (+48 32) 719 08 14 E-mail: j.bula@pkp-cargo.eu	商定按一份运单办理的货物运输

	波铁（宽轨）	国际事务处	波兰共和国 22-400, 扎莫希奇 谢布热斯卡街 11 号 <u>商定运输</u> 电话: (+48 84) 532 13 65 传真: (+48 84) 532 13 65 e-mail: j.zieminska@pkp-lhs.pl j.kozyra@pkp-lhs.pl e.przytula@pkp-lhs.pl <u>商定超限和笨重货物的运输</u> 电话: (+48 84) 532 13 05 传真: (+48 84) 532 13 50 e-mail: e.gliwinska@pkp-lhs.pl	商定所有独联体国家经波铁-乌（克）铁铁路口岸发送的东西方向双向运输
俄罗斯 联邦	俄罗斯铁路股份公司	俄铁分公司—— 中央行车管理局， 特殊运输处	俄罗斯联邦 107996, 莫斯科 卡兰切夫斯卡亚街 35 号 电话: (+7 499) 262 52 07 (+7 499) 262 68 94 传真: (+7 499) 262 07 18 (+7 499) 262 48 34 E-mail: tumanov@center.rzd.ru dyachenko@center.rzd.ru	商定非常规货物的运输条件（国际货协第 10 条）
		俄铁铁路运输组织 副总裁	俄罗斯联邦 107996, 莫斯科 卡兰切夫斯卡亚街 35 号 电话: (+7 499) 262 90 95 (+7 499) 262 82 77 E-mail: rzd@rzd.ru www.rzd.ru	商定货物运输的特殊条件（国际货协第 8 条）

		俄铁分公司—— 中央行车管理局， 国际和国内货物运输 条件处	俄罗斯联邦 107996，莫斯科 卡兰切夫斯卡亚街35号 电话： (+7 499) 262 11 78 (+7 499) 262 82 07 (+7 499) 262 17 10 传真： (+7 499) 262 55 05 E-mail： cd@center.rzd.ru	商定为多个车辆办理一份 运单的可能性（国际货协附 件第1号第2.3项）
斯洛伐克 共和国	斯洛伐克铁路货 运股份公司	运营部	斯洛伐克共和国， 042 72，科希策 热列兹尼奇纳街1号 电话： (+421) 55 229 54 25 (+421) 55 229 54 27 传真： (+421) 55 229 54 17 e-mail： dimun.anton@ zscargo.sk bramuskova.paulina@ zscargo.sk jakubisin.josef@ zscargo.sk	
塔吉克斯 坦共和国	塔吉克斯坦铁路 国家单一制企业	运输处	电话： (+992 37) 221 29 23 传真： (+992 37) 221 75 05 e-mail： 17081994@inbox.ru	所有运输种类
乌兹别克斯 坦共和国	乌兹别克斯坦国 家铁路股份公司	货运商务局	乌兹别克斯坦共和国 100060，塔什干 T舍甫琴科街7号 电话： (+99871) 238 80 97 (+99871) 237 85 28 传真：	预先商定货物运输申请 特殊运送条件 为多个车辆办理一份运单 的可能性

			(+99871) 237 80 25 e-mail: odil_1966@mail.ru	向未开办集装箱货运业务的车站办理集装箱运输的可能性 预先商定经河港到阿富汗的货物运输申请 预先商定经铁路车站铁尔梅兹出口港并使用汽车继续运到阿富汗的货物运输的申请
		运输组织管理局	乌兹别克斯坦共和国 100060, 塔什干 T 舍甫琴科街 7 号 电话: (+99871) 237 85 45 传真: (+99871) 237 96 27 e-mail: d@uzrailway.uz	商定超限、笨重和长大货物运输 商定变更运送径路 商定列车编组计划
		乌兹别克铁米尔集装箱股份公司	乌兹别克斯坦共和国 100060, 塔什干 T 舍甫琴科街 7 号 电话: (+99871) 237 85 45 传真: (+99871) 237 96 27 e-mail: d@uzrailway.uz	预先商定集装箱货物运输申请
乌克兰	乌克兰国家铁路管理局	商务部	乌克兰, MSP 03680, 基辅-150 特韦尔斯卡亚街 7 号 电话: (+38044) 465 12 32 (+38044) 465 12 94 传真: (+38044) 528 54 18 (+38044) 465 12 57 e-mail: cmsec@uz.gov.ua cmku4@lotus.uz.gov.ua	有关商定危险货物和特殊条件下非危险、非食品类货物的运输问题

		行车管理部	乌克兰 MSP 03680, 基辅-150 特韦尔斯卡亚街 5 号 电话: (+38044) 465 01 06 传真: (+38044) 465 01 60 e-mail: galas@lotus.uz.gov.ua	有关超限货物、笨重货物 和长大货物的问题
		乌克兰运输物流中心国家企业	乌克兰 SP 03680, 基辅-680 普列茨拉文斯卡亚街 28 号 电话: (+38044) 465 19 87 (+38044) 465 13 27 传真: (+38044) 465 13 31 e-mail: uslovia@utlc-uz.com	有关商定货物按一份运单 运送以及易腐货物在特殊 条件下运输的问题
爱沙尼亚 共和国	爱铁货运股份公司	货运处	爱沙尼亚共和国 15073, 塔林 托姆普伊耶斯特埃街 35 号 电话: (+372) 615 86 96 传真: (+372) 615 85 99 e-mail: info@evrcargo.ee	该承运人所办理的所有运 输种类
	E.R.S 公司		爱沙尼亚共和国 74114, 马尔杜 彼得堡路 105 号 电话: (+372) 715 26 01 传真: (+372) 715 26 20 e-mail: info@ers.com.ee	该承运人所办理的所有运 输种类

3.2.2 关于停运或禁运的信息

国家	承运人名称	承运人主管机关名称	承运人主管机关地址（通信地址、电话、传真、电子信箱）	信息内容
1	2	3	4	5
阿塞拜疆共和国	阿塞拜疆铁路股份公司	阿塞拜疆铁路股份公司 货运部	阿塞拜疆共和国 AZ1010, 巴库 季拉拉阿·利耶瓦街 230 号 电话: (+994 12) 499 44 31 传真: (+994 12) 499 65 84 e-mail: yd@railway.gov.az	所有信息
白俄罗斯共和国	白俄罗斯铁路	货运外经处	白俄罗斯共和国 220030, 明斯克 列宁街 17 号 电话: (+375 17) 225 46 22 传真: (+375 17) 225 46 12 E-mail: m_gopova@upr.mnsk.rw.by	全部或部分禁止货物承运 (国际货协办事细则第 7 项)
		运输处	白俄罗斯共和国 220030, 明斯克 列宁街 17 号 电话: (+375 17) 225 49 01 传真: (+375 17) 225 96 57 E-mail: dg_cup@upr.mnsk.rw.by	全部或部分暂时停运 (国际货协办事细则第 7 项)
保加利亚共和国	保铁货运有限公司	运营部	保加利亚共和国 1080, 索非亚 伊万·瓦佐夫街 3 号 电话: (+359 2) 932 43 32 (+359 2) 932 42 69 传真: (+359 2) 987 65 61 (+359 2) 932 42 01 e-mail: bblagoev@bdz.bg	停运 禁运

匈牙利	匈牙利国家铁路股份公司	匈铁股份公司行车总局 行车管理处	匈牙利 H-1087, 布达佩斯 焦恩韦什·卡利曼大道 54-60 号 (H-1087 Budapest, Könyves Kálmán krt. 54-60) 电话: (+36 1) 511 32 47 传真: (+36 1) 511 36 45 E-mail: uk-foir@mav.hu	
格鲁吉亚	格鲁吉亚铁路股份公司	货运分公司	格鲁吉亚 0112, 第比利斯 塔玛拉皇后大街 15 号	所有有关停运和禁运的信息
		1. 商务部	电话: (+995 32) 219 91 69 (+995 32) 219 94 19 e-mail: david.svelidze@railway.ge tamaz.tsikhelashvili@railway.ge	——有关重车的信息
		2. 货运部	电话: (+995 32) 219 94 03 (+995 32) 219 94 05 e-mail: akaki.gotoshia@railway.ge nino.mamukashvili@railway.ge	——有关空车的信息
哈萨克斯坦共和国	哈铁股份公司	哈铁分公司—— 运输管理局	哈萨克斯坦共和国 010000, 阿斯塔纳 金姆哈梅达·库纳耶娃街 6 号 电话: (+7 7172) 60 30 01 (+7 7172) 60 30 33 传真: (+7 7172) 60 32 50	所有有关停运或禁运的信息
中华人民共和国	中国铁路总公司	中国铁路总公司 国际合作部	中华人民共和国 100844, 北京市 海淀区复兴路 10 号 中国铁路总公司国际合作部 电话: (+86 10) 518 418 65 传真:	该承运人所办理的所有运输种类

			(+86 10) 518 476 65	
	吉林省东北亚铁路集团股份有限公司	吉林省东北亚铁路集团股份有限公司国际合作部	中华人民共和国 130033, 长春市 自由大路 4433 号 东北亚铁路集团国际合作部 电话/传真: (+86 431) 819 057 63	该承运人所办理的所有运输种类
吉尔吉斯共和国	吉尔吉斯铁路国有企业	货运商务局	吉尔吉斯共和国 720009, 比什凯克 列夫托尔斯泰街 83 电话: (+996312) 926 202 (+996312) 927 392 传真: (+996312) 416 159	所有有关停运或禁运的信息
拉脱维亚共和国	拉铁 (货运)	货运组织部	拉脱维亚共和国 LV-1547, 里加 果戈理街 3 号 电话: (+371) 672 33 811 传真: (+371) 672 33 866 E-mail: galina.romanenko@ldz.lv	所有信息
	BE	BE	拉脱维亚共和国 LV-3602, 文茨皮尔斯 萨纳托里亚斯街 29 号 电话: (+371) 636 23 594 (+371) 636 81 348 传真: (+371) 636 23 594 (+371) 636 81 349 E-mail: be@asbe.lv	所有信息
	BTS	BTS	拉脱维亚共和国 LV-1045, 里加 安德烈奥斯塔斯街 10 号 电话: (+371) 672 33 633 传真: (+371) 677 04 222	所有信息

			E-mail: bts@bts.lv	
立陶宛共和国	立陶宛铁路股份公司	货运部	立陶宛共和国 LT-03603, 维尔纽斯 明达乌戈街 12 号 电话: (+370) 5 269 33 11 (+370) 5 269 31 01 (+370) 5 269 31 12 传真: (+370) 5 269 27 19 (+370) 5 212 36 83 e-mail: cargo@litrail.lt	所有关于停运或禁运的信息
摩尔多瓦共和国	摩尔多瓦铁路国家企业	货运处	摩尔多瓦共和国 2012, 基希讷乌 弗拉伊库 佩尔凯拉勃街 48 号 电话: (+373) 22 83 42 75 (+373) 22 83 49 93 (+373) 22 22 16 28 E-mail: exim@railway.md tr4@railway.md	所有关于停运或禁运的信息
蒙古国	乌兰巴托铁路局	乌兰巴托铁路局	蒙古国 210535, 乌兰巴托-13 巴扬格尔区谢乌尔街 42 号 376 信箱 电话: (+21) 244409 (+21) 244410 传真: (+21) 244417 e-mail: nms@ubtz.mn	所有信息
波兰共和国	波铁货运股份公司	发送服务处	卡托维茨, 40-156, 科尔凡捷戈街 138 号 电话: (+48 32) 722 16 71 传真: (+48 32) 719 08 18 E-mail: d.chierek@pkp-cargo.eu	货物禁运

			d.furman@pkp-cargo.eu	
	波铁宽轨有限责任公司		波兰共和国 22-400, 扎莫希奇 谢布热斯卡街 11 号	货物禁运
		代理服务处	电话: (+48) 532 13 16 传真: (+48 32) 719 13 16 e-mail: n.malysz@pkp-lhs.pl	
		国际事务处	电话: (+48) 532 13 65 传真: (+48 32) 719 13 65 e-mail:j.nowak@pkp-lhs.pl	
		赫鲁别舒夫国境站	电话: (+48) 532 18 38 传真: (+48) 532 18 18 e-mail:m.widz@pkp-lhs.pl	
俄罗斯联邦	俄罗斯铁路股份公司	俄铁铁路运输组织副总裁	俄罗斯联邦 107996, 莫斯科 卡兰切夫斯卡亚街 35 号 电话: (+7 499)262 90 95 (+7 499)262 82 77 (+7 499)262 97 15 (+7 499)262 55 05 E-mail: rzd@rzd.ru; cd@center.rzd.ru www.rzd.ru	全部和部分禁止承运货物; 全部或部分暂时停运 (国际货协办事细则第 7 项)
斯洛伐克共和国	斯洛伐克铁路货运股份公司	运营部 运输监管	斯洛伐克共和国 042 72, 科希策 热列兹尼奇纳街 1 号 电话: (+421) 55 229 54 88 传真: (+421) 55 633 14 54 e-mail: prepravny.dozorcargo@zscargo.sk	
塔吉克斯坦共和国	塔吉克斯坦铁路国家单一制企业	运输处	电话: (+992 37) 221 29 23 传真: (+992 37) 221 75 05 e-mail:	所有有关停运和禁运的信息

			17081994@inbox.ru	
乌兹别克斯坦共和国	乌兹别克斯坦国家铁路股份公司	货运商务局	乌兹别克斯坦共和国 100060, 塔什干 T 舍甫琴科街 7 号 电话: (+99871) 238 85 45 传真: (+99871) 237 96 27 e-mail: d@uzrailway.uz	所有有关停运和禁运的信息
乌克兰	乌克兰国家铁路管理局	行车管理部	乌克兰 MSP 03680, 基辅-150 特韦尔斯卡亚街 5 号 电话: (+38044) 465 01 33 传真: (+38044) 465 01 24 e-mail: cdmre@lotus.uz.gov.ua volska@uz.gov.ua	全部或部分临时停运, 以及个别种类货物完全或部分禁运
爱沙尼亚共和国	爱铁货运股份公司	货运处	爱沙尼亚共和国 15073, 塔林 托姆普伊耶斯特埃街 35 号 电话: (+372) 615 86 96 传真: (+372) 615 85 99 e-mail: info@evrcargo.ee	所有关于停运或禁运的信息
	E.R.S 公司		爱沙尼亚共和国 74114, 马尔杜 彼得堡路 105 号 电话: (+372) 715 26 01 传真: (+372) 715 26 20 e-mail: info@ers.com.ee	所有关于停运或禁运的信息

3.2.3 根据国际货协提出的赔偿请求

国家	承运人名称	承运人主管机关名称	承运人主管机关地址（通信地址、电话、传真、电子信箱）	赔偿请求内容
1	2	3	4	5
阿塞拜疆共和国	阿塞拜疆铁路股份公司	阿塞拜疆铁路股份公司 货运部	阿塞拜疆共和国 AZ1010, 巴库 季拉拉 阿利耶瓦街 230 号 电话: (+994 12) 499 44 31 传真: (+994 12) 499 65 84 e-mail: yd@railway.gov.az	所有根据国际货协办理的赔偿请求
白俄罗斯共和国	白俄罗斯铁路	货运外经处	白俄罗斯共和国 220030, 明斯克 列宁街 17 号 电话: (+375 17) 225 46 48 传真: (+375 17) 225 46 12 E-mail: mu_gavrilenko@upr.mnsk.rw.by	有关运输安全的赔偿请求
		白俄罗斯铁路信息清算总中心	白俄罗斯共和国 220039, 明斯克 布列斯特-利托夫斯卡亚街 9 号 电话/传真: (+375 17) 225 60 08 E-mail: irck@mnsk.rw.by	多收运费、违约金的退还 货物运到逾期
		车辆处	白俄罗斯共和国 220030, 明斯克 列宁街 17 号 电话: (+375 17) 225 46 63 (+375 17) 225 45 52 传真: (+375 17) 225 43 54 E-mail: vh_matusevich@upr.mnsk.rw.by	车辆失却、破损
保加利亚共和国	保铁货运有限公司	客户服务处	保加利亚共和国 1233, 索非亚 马利亚·卢伊扎街 114A 号 电话: (+359 88) 779 64 77 传真: (+359 88) 831 21 98 e-mail: m_angelov@bdz.bg	灭失、毁损、未遵守运到期限

匈牙利	匈牙利铁路货运股份公司 (Rail Cargo Hungaria Zrt.)	运营	匈牙利 H-1133, 布达佩斯瓦齐街 92 号 (H-1133 Budapest, Váci út 92) 电话: (+36 1) 512 75 32 (+36 1) 512 77 95	
	AWT RAIL HU 股份公司 (AWT RAIL HU Zrt.)		匈牙利 H-1134, 布达佩斯, 罗伯特卡罗伊广场 64-66 号 (H-1134 Budapest, Róbert Károly krt. 64-66) 电话: (+36 1) 382 09 22 (+36 1) 382 09 23	
	匈牙利 CER 中欧铁路货物运输、贸易和服务股份公司 (CER Hungary Közép-Európai Vasúti Árufuvarozási, Kereskedelmi és Szolgáltató Zrt.)		匈牙利 H-1097, 布达佩斯焦恩韦什·卡利曼大道 16 号 (H-1097 Budapest, Könyves Kálmán körút 16) 电话: (+36 1) 476 34 86 (+36 1) 476 34 88	
	德铁申克铁路匈牙利有限责任公司 (DB Schenker Rail Hungária Kft.)		匈牙利 H-9027, 杰尔休乔哈兹 23 号 (H-9027 Győr, Hűtőház út 23) 电话: (+36 96) 542 177 (+36 96) 337 772	
	匈牙利铁路货物运输有限责任公司 (Magyar Vasúti Áruszállítás Kft.)		匈牙利 H-4028, 德布勒森尤西卡街 9 号 (H-4028 Debrecen, Jósika utca 9) 电话: (+36 52) 501 784 (+36 52) 501 785	
	匈牙利私有铁路股份公司 (Magyar Magánvasút Zrt.)		匈牙利 H-1035, 布达佩斯凯列克街 80 号 (H-1035 Budapest, Kerék utca 80) 电话: (+361) 315 11 48 (+361) 315 11 49	

	斯洛伐克铁路运输股份公司 (Slovenská železničná dopravná spoločnosť, a.s.)		匈牙利 SK-96001, 兹沃伦纳什捷普尼齐街 1号 (SK-96001 Zvolen, Na Stepnici 1379/1) 电话: (+421 45) 524 37 51 (+421 45) 524 37 77	
	匈牙利私有铁路列车股份公司; 工业、贸易和服务有限责任公司 (Train Hungary Magánvasút Ipari, Kereskedelmi és Szolgáltatós korlátolt felelősségű társaság)		匈牙利 布达佩斯, H-1097, 焦恩韦什卡利 曼大道 12-14 号三层 (H-1097 Budapest, Könyves Kálmán körút 12-14, 3.em.) 电话/传真: (+36 1) 210 83 39	
	扎洪港股份公司; 扎洪物流和 货物加工服务 股份公司 (Záhony-Port Záhonyi Logisztikai és akompanykezelési szolgáltatóZrt.)		匈牙利 H-4624, 扎洪欧罗巴广场 12 号 (H-4625 Záhony, Európa tér 12) 电话: (+36 45) 426 308 (+36 45) 425 212	
格鲁吉亚	格鲁吉亚铁路 股份公司	货运分公司:	格鲁吉亚 0112, 第比利斯 塔玛拉皇后大街 15 号	索赔请求: ——运输安全; ——货物运到逾期;
		1. 商务部	电话: (+995 32) 219 91 69 (+995 32) 219 94 19 (+995 32) 219 94 05 e-mail: david.svelidze@railway.ge tamaz.tsikhelashvili@railway.ge galina.balakhadze@railway.ge	

		2. 货运部	电话：（+995 32）219 92 12 （+995 32）219 98 13 e-mail:levan.tediashvili@railway.ge teona.metreveli@railway.ge	——车辆失却、破 损；
		3. 财务部	电话：（+995 32）219 89 89 （+995 32）219 90 71 e-mail:goga.rodonaia@railway.ge ruben@railway.ge	——多收运费的退 还
哈萨克斯 坦共和国	哈铁股份公司	哈铁分公司 —— 运输管理局 货运商务部	哈萨克斯坦 010000，阿斯塔纳金姆哈梅达· 库纳耶娃街 6 号 电话：(+7 7172) 60 30 09 (+7 7172) 60 30 33 传真：(+7 7172) 60 32 50	有关运输安全的赔 偿请求
		哈铁分公司 —— 运输过程和清 算管理局	哈萨克斯坦 010000，阿斯塔纳金姆哈梅达· 库纳耶娃街 6 号 电话：(+7 7172) 60 36 12 (+7 7172) 60 66 24 传真：(+7 7172) 60 36 15	有关违反货物运到 期限的赔偿请求
中华人民 共和国	中国铁路总公司			1. 对于中国铁路发 送的货物：收货人的 赔偿请求书送中铁 出口局，而发货人的 赔偿请求书送中铁 发送局； 2. 对于到达中国铁 路的货物：收货人的 赔偿请求书送中铁 到达局，而发货人的 赔偿请求书送中铁 进口国境局； 3. 对于过境中国铁 路的货物：收货人的 赔偿请求书送中铁 出口局，而发货人的 赔偿请求书送中铁 进口国境局；

		哈尔滨铁路局 (满洲里、绥芬河国境站)	中国, 150006, 哈尔滨南岗区西大直街 51 号	
		沈阳铁路局 (丹东、集安、图们国境站)	中国, 110001, 沈阳和平区太原北街 1 段 41 号	
		呼和浩特铁路局 (二连国境站)	中国, 010057, 呼和浩特新城区锡林路 2 号	
		南宁铁路局 (凭祥国境站)	中国, 545007, 广西南宁市衡阳西路 30 号	
		昆明铁路局 (山腰国境站)	中国, 650011, 昆明塘双路南站新村 548 号	
		乌鲁木齐铁路局 (阿拉山口、霍尔果斯国境站)	中国, 830011, 乌鲁木齐新市区河南路	
	吉林省东北亚铁路集团股份有限公司	(国境站: 珲春南站)	中国, 130033, 长春市自由大路 4433 号	<ol style="list-style-type: none"> 1. 对于中国铁路发送的货物: 收货人的赔偿请求书送中铁出口局, 而发货人的赔偿请求书送中铁发送局; 2. 对于到达中国铁路的货物: 收货人的赔偿请求书送中铁到达局, 而发货人的赔偿请求书送中铁进口国境局; 3. 对于过境中国铁路的货物: 收货人的赔偿请求书送中铁出口局, 而发货人的赔偿请求书送中铁进口国境局。

吉尔吉斯共和国	吉尔吉斯铁路国有企业	货运商务局	吉尔吉斯共和国 720009, 比什凯克列夫托尔斯泰街 83 电话: (+996312) 927 287 (+996312) 927 102 传真: (+996312) 927 287 e-mail:naumova@railway.aknet.kg	所有根据国际货协办理的赔偿请求
拉脱维亚共和国	拉铁(货运)	货运组织部	拉脱维亚共和国 LV-1547, 里加果戈理街 3 号 电话: (+371) 672 34 165 传真: (+371) 672 34 044 E-mail:natalja.lucika@ldz.lv	有关货物运输安全的赔偿请求
		经济部 运输清算办公室	拉脱维亚共和国 LV-1050, 里加兹尔纳乌街 147 号 1 室 电话: (+371) 672 32 192 传真: (+371) 672 34 056 E-mail:larisa.mikitova@ldz.lv	有关货物运到逾期、退还运费的赔偿请求
	BE	BE	拉脱维亚共和国 V-3602, 文茨皮尔斯萨纳托里亚斯街 29 号 电话: (+371) 636 23 594 (+371) 636 81 348 传真: (+371) 636 23 594 (+371) 636 81 349 E-mail:be@asbe.lv	根据国际货协所办理的所有赔偿请求
	BTS	BTS	里加, LV-1045, 安德烈奥斯塔斯街 10 号 电话: (+371) 672 33 633 传真: (+371) 677 04 222, E-mail:bts@bts.lv	所有根据国际货协办理的赔偿请求
立陶宛共和国	立陶宛铁路股份公司	货运部	立陶宛共和国 LT-03603, 维尔纽斯明达乌戈街 12 号 电话: (+370) 5 269 31 02 传真: (+370) 5 269 27 19 (+370) 5 212 36 83 e-mail: cargo@litrail.lt	所有根据国际货协办理的赔偿请求

摩尔多瓦共和国	摩尔多瓦铁路 国家企业	货运处	摩尔多瓦共和国 2012, 基希讷乌弗拉伊库 佩尔凯 拉勃街 48 号 电话: (+373) 22 83 44 05 (+373) 22 83 46 24 (+373) 22 83 48 68 (+373) 22 22 13 13 (+373) 22 22 53 96 E-mail:dmkp@railway.md	所有根据国际货协 由该承运人办理货 物赔偿请求
蒙古国	乌兰巴托铁路 局	乌兰巴托铁路 局	蒙古国 210535, 乌兰巴托-13 巴扬格尔区 谢乌尔街 42 号 376 信箱 电话: (+21) 244409 (+21) 244410 传真: (+21) 244417 e-mail: nms@ubtz.mn	所有根据国际货协 办理的赔偿请求
波兰共和国	波铁货股份公 司	售后服务处	波兰共和国 85-713, 比得哥什索别舍夫斯卡 3 号 电话: (+48 52) 529 26 02 传真: (+48 52) 518 37 83 E-mail:l.uzarski@pkp-cargo.eu	所有根据国际货协 办理的赔偿请求
	波铁宽轨有限 责任公司	售后服务处	波兰共和国 85-713, 比得哥什索别舍夫斯卡 3 号 电话: (+48 52) 529 26 02 传真: (+48 52) 518 37 83 E-mail:l.uzarski@pkp-cargo.eu	所有根据国际货协 办理的赔偿请求
俄罗斯联邦	俄罗斯铁路 股份公司	俄铁股份公 司分公司—优质 运输服务中心 莫斯科境内优质 运输服务中心。 对于经由伏尔 加河沿岸铁路 局、北高加索铁 路局、南乌拉尔	俄罗斯联邦 107996, 莫斯科克拉斯诺普鲁德纳 亚街 20 号	俄罗斯收货人或发 货人向俄铁股份公 司提出的赔偿请求, 以及对于外国承运 人发送的货物和集 装箱, 涉及俄铁股份 公司责任时有关货 物安全和集装箱破 损的赔偿请求

		铁路局、东南铁路局、莫斯科铁路局、十月铁路局、加里宁格勒铁路局国境口岸到达或运送的进出口、过境货物		
		<p>俄铁股份公司分公司——优质运输服务中心西西伯利亚境内优质服务中心。</p> <p>对于经由西西伯利亚铁路局、东西伯利亚铁路局、后贝加尔斯克铁路局、远东铁路局国境口岸到达或运送的进出口、过境货物到达或过境的货物</p>	俄罗斯联邦 630004, 新西伯利亚车站街 14 号	
斯洛伐克共和国	斯洛伐克铁路货运股份公司	财务管理处——OTZ 科 赔偿请求办理处	斯洛伐克共和国 042 72, 科希策热列兹尼奇纳街 1 号 电话: (+421) 55 225 649 传真: (+421) 55 622 202 e-mail:cargo.S54@zscargo.sk	涉及斯铁(货运)运送的所有根据国际货协办理的赔偿请求
塔吉克斯坦共和国	塔吉克斯坦铁路国家单一制企业	运输处	电话: (+992 37) 221 29 23 传真: (+992 37) 221 75 05 e-mail:17081994@inbox.ru	所有根据国际货协办理的赔偿请求
乌兹别克斯坦共和国	乌兹别克斯坦国家铁路股份公司	货运商务局	乌兹别克斯坦共和国 100060, 塔什干 T·舍甫琴科街 7 号 电话: (+99871) 238 80 97 (+99871) 237 80 15 传真: (+99871) 237 80 25 e-mail:odil_1966@mail.ru	有关安全运输的赔偿请求

		乌兹别克铁路清算中心	乌兹别克斯坦共和国 100060, 塔什干 T·舍甫琴科街 7 号 电话: (+99871) 238 80 36 传真: (+99871) 256 43 74 e-mail:uzgdrm@yandex.ru	有关运到逾期的赔偿请求 有关车辆失却、毁损的赔偿请求
		乌兹别克铁米尔集装箱股份公司	乌兹别克斯坦共和国 100060, 塔什干 T·舍甫琴科街 7 号 电话: (+99871) 150 11 52 (+99871) 150 34 10 传真: (+99871) 150 11 54	预先商定集装箱货物运输申请
乌克兰	乌克兰国家铁路管理局	商务部	乌克兰 MSP 03680, 基辅-150 特韦尔斯卡亚街 7 号 电话: (+38044) 465 14 90 (+38044) 465 14 91 传真: (+38044) 528 54 18 e-mail:cmsec@uz.gov.ua zoboleva@uz.gov.ua	有关根据国际货协办理的赔偿请求, 但乌克兰发货人和收货人根据运输合同支付, 并提出有关多收运费并要求退还款额的赔偿请求除外
	乌克兰发送和到达铁路局	利沃夫铁路局	乌克兰 79000, 利沃夫, 果戈理街 1 号 电话: (+38032) 297 10 28 传真: (+38032) 297 10 12	根据运输合同支付的, 有关多收运费并要求退还款额的赔偿请求
		第聂伯沿岸铁路局	乌克兰 49600, 第聂伯彼得罗夫斯卡尔·马克斯街 108 号 电话: (+38056) 793 00 00 传真: (+38056) 793 00 10 e-mail:p.a-secretary@dp.uz.gov.ua	
		敖德萨铁路局	乌克兰 65012, 敖德萨潘捷列伊莫诺夫斯卡亚街 19 号 电话: (+38048) 727 42 50 传真: (+38048) 772 52 16 e-mail:postbox@zhd.tenet.odessa.ua	
		南方铁路局	乌克兰 61052, 哈里科夫红军街 7 号 电话: (+38057) 724 46 52	

		西南铁路局	乌克兰 0160, 基辅雷先科街 6 号 电话: (+38044) 465 44 10 (+38044) 465 41 07 e-mail:pzz@sw.uz.gov.ua	
		顿涅茨克铁路局	乌克兰 83001, 顿涅茨克阿尔捷玛街, 68 号 电话: (+38062) 319 42 04 传真: (+38062) 319 43 08	
	乌克兰铁矿航运股份公司	乌克兰铁矿航运股份公司	乌克兰 65014, 敖德萨萨班斯基巷 4a 号 电话: (+380482) 344 059 (+380482) 347 663 传真: (+380482) 348 297 (+380482) 348 108 e-mail:ukf@ukrferry.com charter@ukrferry.com www.ukrferry.com	根据运输合同支付的有关海运区段多收费用和要求退还款额的赔偿请求
爱沙尼亚共和国	爱铁货运股份公司	货运处	爱沙尼亚共和国 15073, 塔林托姆普伊耶斯特埃街 35 号 电话: (+372) 615 86 96 传真: (+372) 615 85 99 e-mail:info@evrcargo.ee	该承运人根据国际货协办理运送的所有赔偿请求
	E.R.S 公司		爱沙尼亚共和国 74114, 马尔杜彼得堡路 105 号 电话: (+372) 715 26 01 传真: (+372) 715 26 20 e-mail: info@ers.com.ee	该承运人根据国际货协办理运送的所有赔偿请求

第 4 章

主要易腐货物一览表

1. 鲜的和罐头的蔬菜和蘑菇（晾干的和烤干的除外）：茄子、鲜辣椒、黄瓜、番茄、白菜、马铃薯、洋葱、食用甜菜、冬油菜、小红萝卜、鲜蘑、各种咸的和醋渍的蔬菜和蘑菇、蔬菜酱和蔬菜羹、各种青菜。

2. 鲜的和罐头的水果和浆果（晾干的和烤干的除外）：西瓜、香蕉、香瓜、鲜的水果和浆果、柑橘类、亚热带作物、醋渍的水果和浆果、水果和浆果的酱、羹和团、各种果子酱和蜜饯、水果浆果的果酱。

3. 肉类和肉制品（包括屠宰的禽类和野禽）、肉类熏制品、香肠和动物脂肪：动物的肉（各种的）、脂油和脂肪、屠宰的禽类、内分泌腺体、副产品。

4. 奶类和奶制品：鲜奶、奶皮、奶油、奶渣、各种乳酪、羊奶干酪、黄油和熔炼的油。

5. 蛋类和冰蛋。

6. 鱼类、鱼制品和虾类：养鱼业用的活鱼子和鱼秧、各种鱼（活鱼、冷却鱼、冻鱼、熏鱼、咸鱼和醋渍鱼）各种鱼子和虾类。

7. 人造黄油、含有鹅油的人造黄油、混合脂油以及人造植物性脂油。

8. 含有酒精的饮料：啤酒和黑啤酒、蜜酒、水果和浆果制的甜酒、葡萄酒、葡萄糖汁、葡萄浆液、浸酒、果子露酒和香槟酒。

9. 不含酒精的饮料、天然和人造的矿泉水以及各种不含酒精的饮料。

10. 面包酵母(压缩的)。

11. 密封的罐头。

12. 活植物：活树和活灌木、菜苗、各种树苗和其他植物苗、常青植物、活花和剪花。

装载限界

图 1——1520mm 轨距铁路的基本装载限界：阿（塞）、白、格、哈、吉、拉、立、摩、蒙、俄、塔、土、乌（兹）、乌（克）、爱各路，以及斯铁（马捷夫采国境站—科希策附近加尼斯卡区段）和波铁（赫鲁别舒夫国境站—LSH 斯拉夫库夫区段）

图 2——1520mm 轨距铁路二级装载限界：阿（塞）、白、格、哈、吉、拉、立、摩、塔、土、乌（兹）、乌（克）、爱各路，以及俄铁（远东铁路局哈巴罗夫斯克 1 站—阿穆尔和基姆坎—博古昌区段除外）

图 3——1520 mm 轨距铁路超级装载限界：白、哈、吉、拉、立、塔、土、乌（兹）、摩、爱各路，以及阿（塞）铁（戈拉季斯—朱利法—沙鲁尔区段除外）、俄铁（北高加索铁路局别洛列琴斯卡亚—图阿普谢—维谢洛耶、克里木斯卡亚—新罗西斯克区段，北方铁路局的丘姆—拉贝特南吉区段、克拉斯诺亚尔斯克铁路局的季格—阿钦斯克区段除外）、乌（克）铁（利沃夫铁路局霍罗斯特科夫—科佩钦采、特卢斯捷—托尔斯克区段、第涅伯河沿岸铁路局的第涅伯彼得罗夫斯克南站—弗斯特列奇内区段除外）各路

图 4——1435mm 轨距铁路装载限界：保铁、斯铁、匈铁、波铁

图 5——1435mm 轨距铁路装载限界：中铁（一级超限限界）

图 5a——1435mm 轨距铁路装载限界：中铁（二级超限限界）

图 5b——1435mm 轨距铁路装载限界：中铁（二级超限限界下部限界）

图 6——1435mm 轨距铁路装载限界：朝铁

图 7——1435mm 轨距铁路装载限界：越南（经同登国境站）

图 8——1000mm 轨距铁路装载限界：越铁

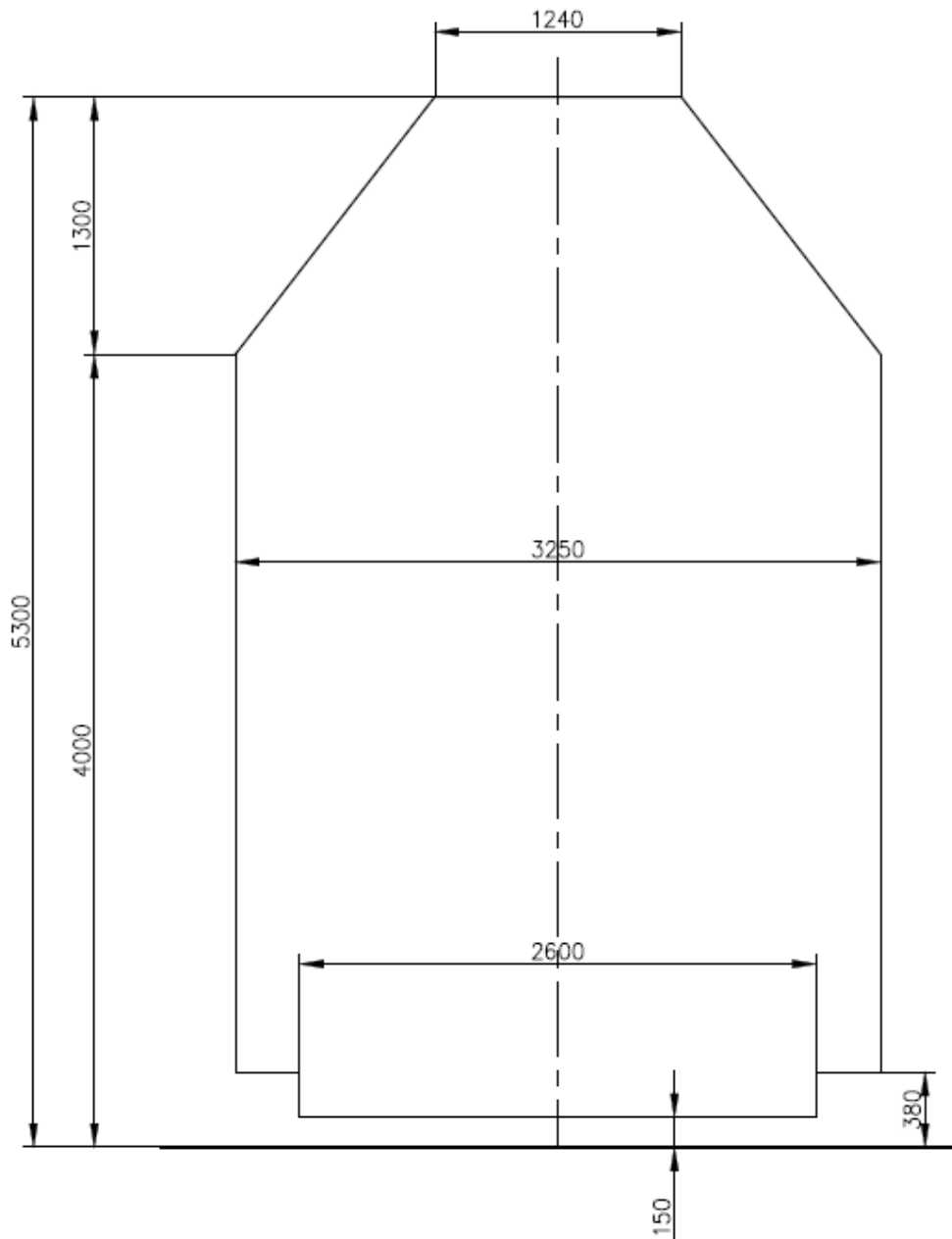


图1 1520mm轨距铁路的基本装载限界

阿（塞）、白、格、哈、吉、拉、立、摩、蒙、俄、塔、土、乌（兹）、乌（克）、爱各路，以及斯铁（马捷夫采国境站—科希策附近加尼斯卡区段）和波铁（赫鲁别舒夫国境站—LSH斯拉夫库夫区段）

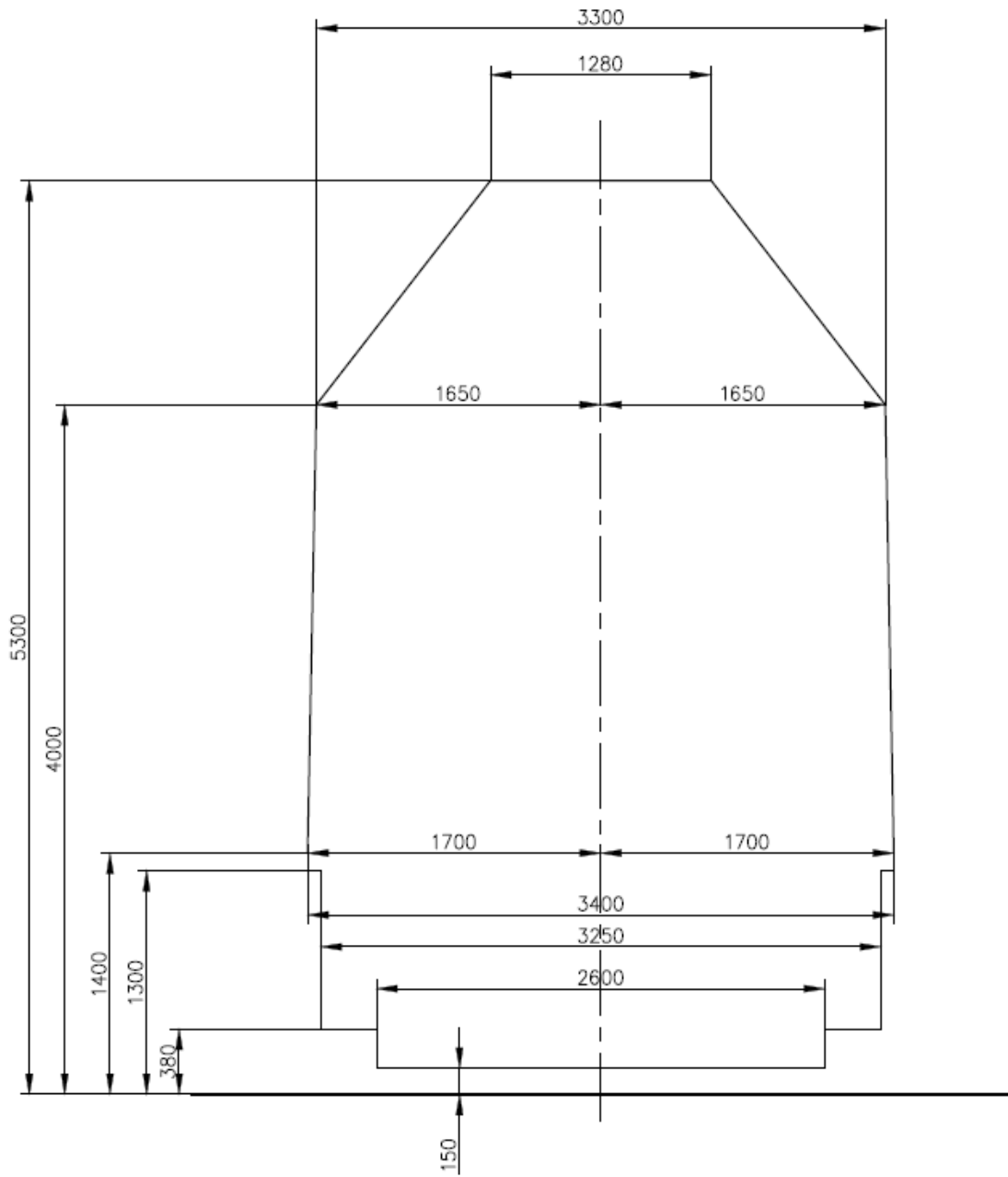


图2 1520mm轨距铁路二级装载限界：

阿（塞）、白、格、哈、吉、拉、立、摩、塔、土、乌（兹）、乌（克）、爱各路，以及俄铁（远东铁路局哈巴罗夫斯克1站—阿穆尔和基姆坎—博古昌区段除外）

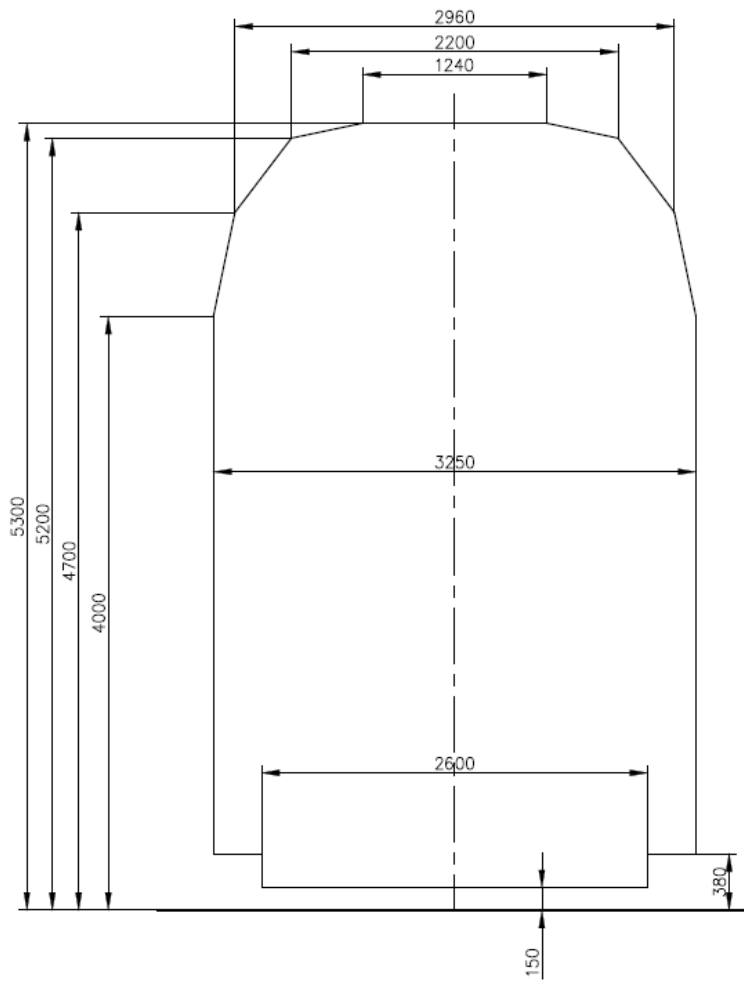


图3 1520 mm轨距铁路超级装载限界：

白、哈、吉、拉、立、塔、土、乌(兹)、摩、爱各路，以及阿(塞)铁(戈拉季斯—朱利法—沙鲁尔区段除外)、俄铁(北高加索铁路局别洛列琴斯卡亚—图阿普谢—维谢洛耶、克里木斯卡亚—新罗西斯克区段，北方铁路局的丘姆—拉贝特南吉区段、克拉斯诺亚尔斯克铁路局的季格—阿钦斯克区段除外)、乌(克)铁(利沃夫铁路局霍罗斯特科夫—科佩钦采、特卢斯捷—托尔斯克区段、第涅伯河沿岸铁路局的第涅伯彼得罗夫斯克南站—弗斯特列奇内区段除外)各路

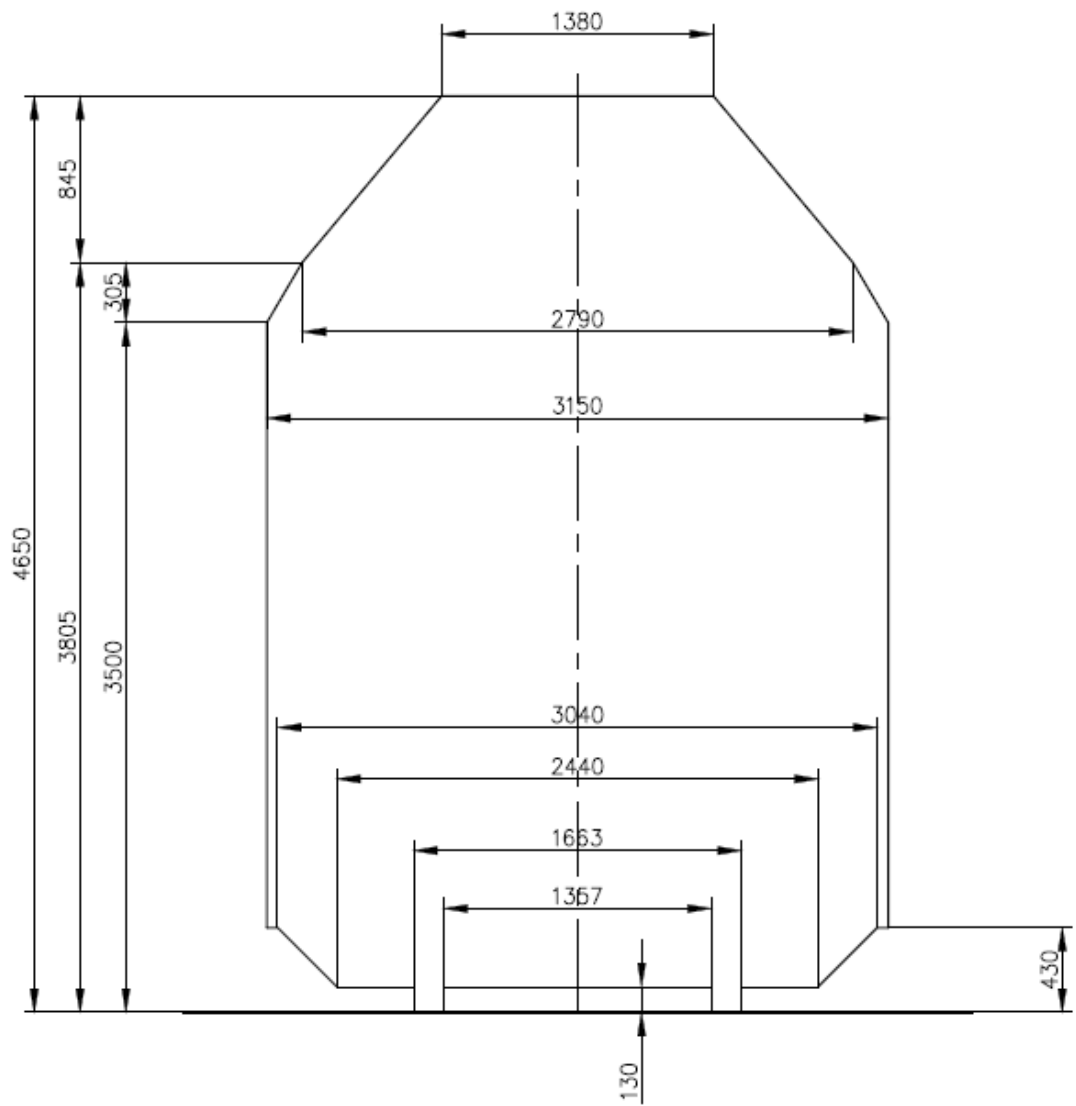


图4 1435mm轨距铁路装载限界：

保铁、斯铁、匈铁、波铁

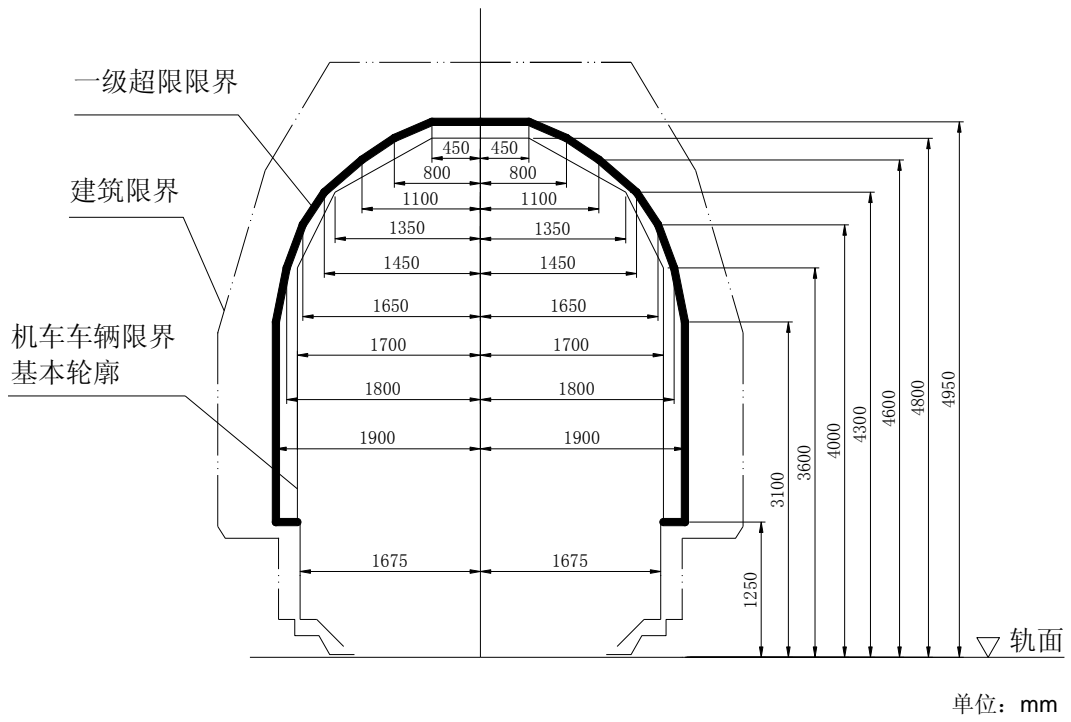


图 5 1435mm 轨距铁路装载限界：中铁
(一级超限限界)

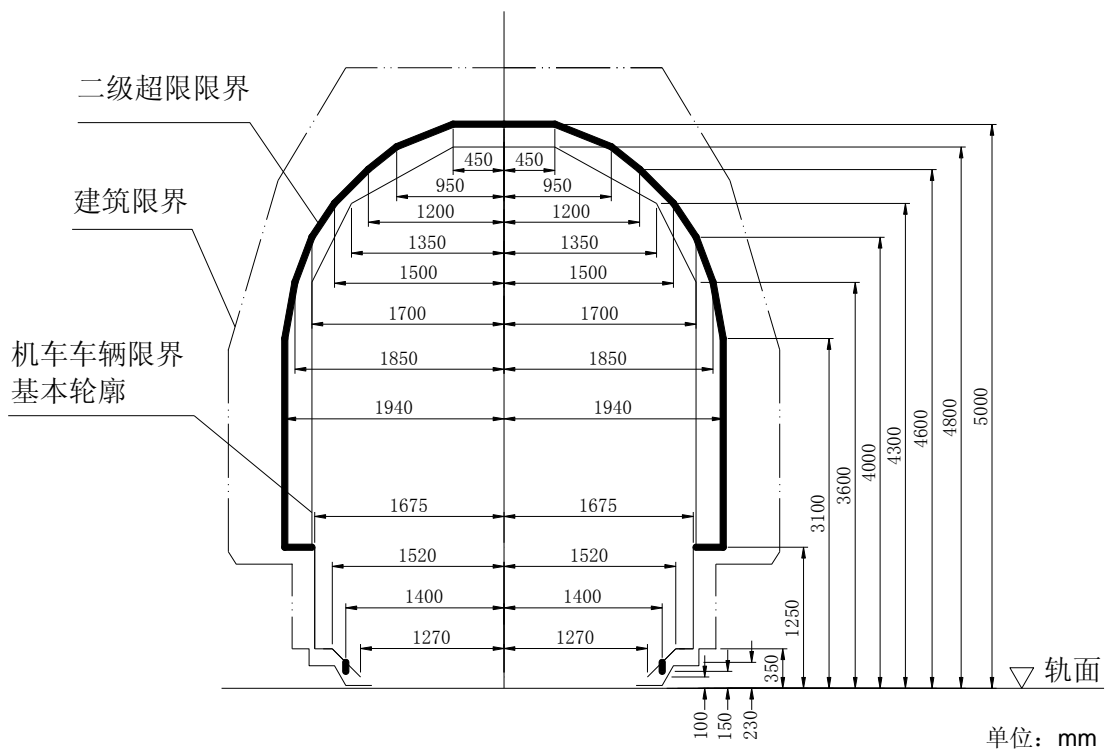


图 5a 1435mm 轨距铁路装载限界：中铁
(二级超限限界)

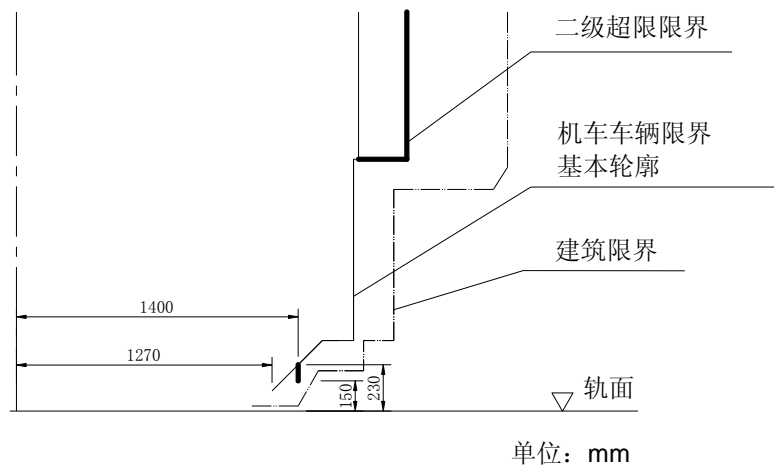


图 5b 1435mm 轨距铁路装载限界：中铁
(二级超限限界下部限界)

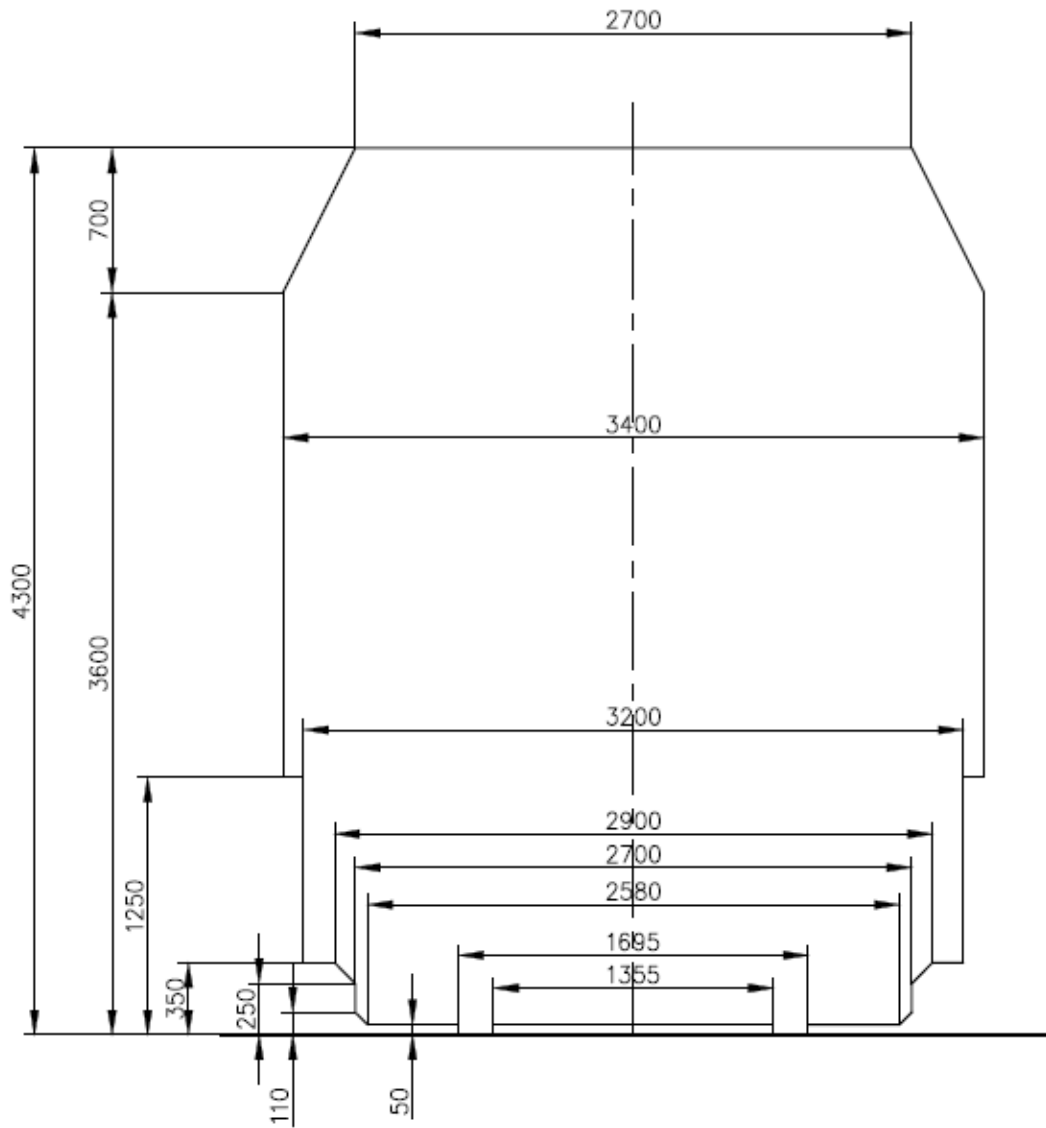


图6 1435mm 轨距铁路装载限界：

朝铁

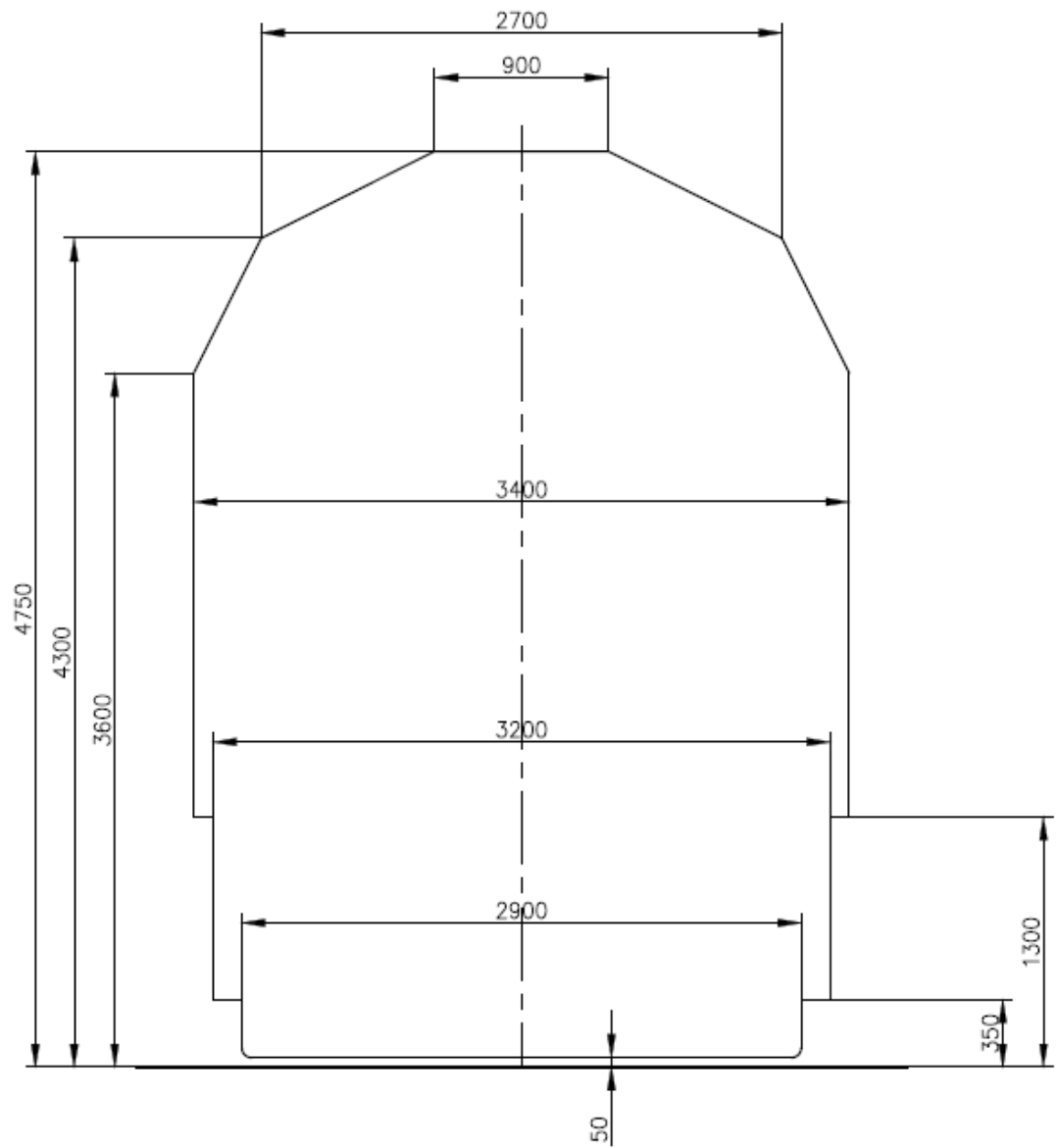


图 7

1435mm 轨距铁路装载限界：

越南（经同登国境站）

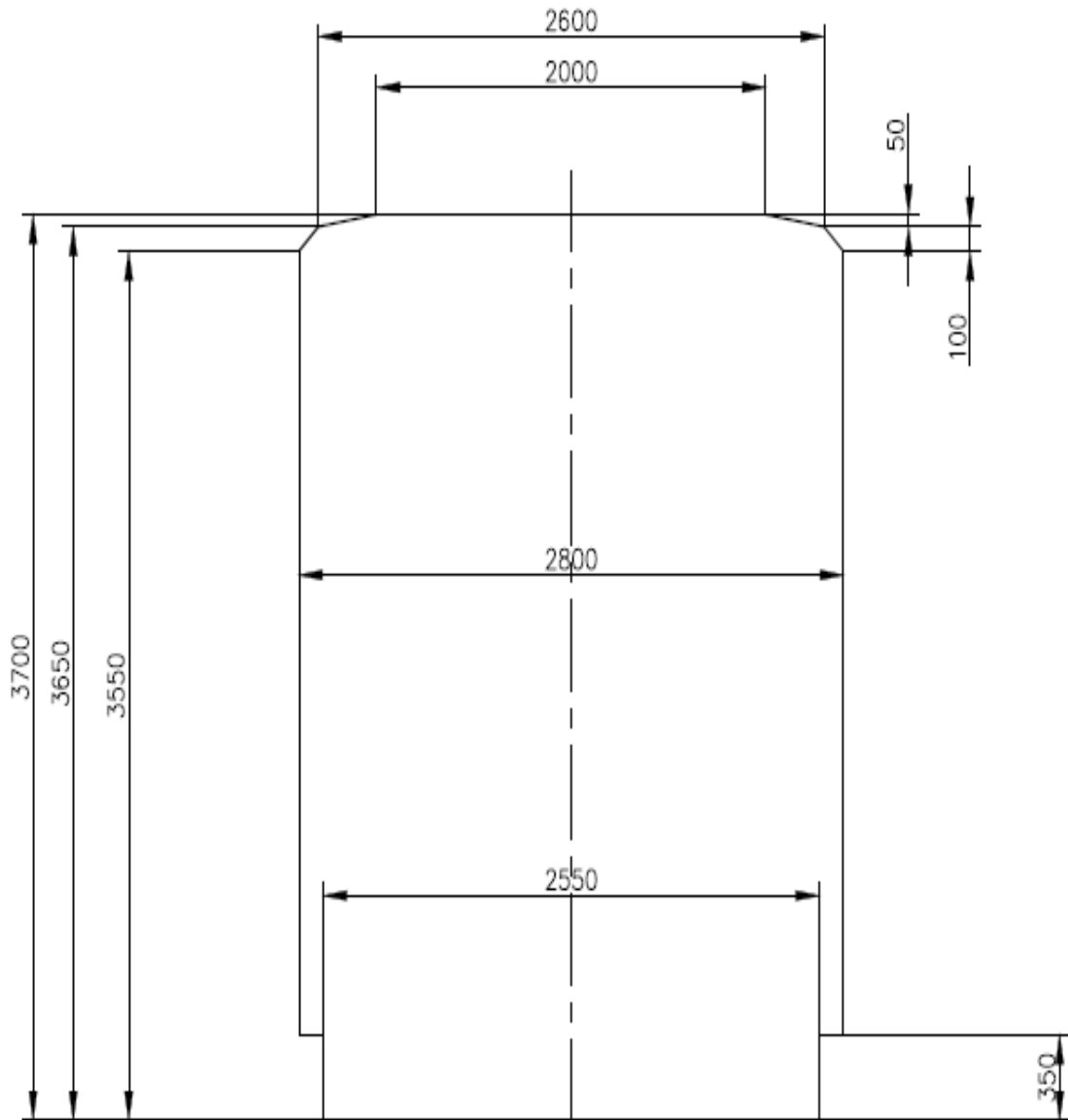


图8 1000mm 轨距铁路装载限界：
越铁